



# EINWOHNERGEMEINDE Meikirch

---

## Budget 2022

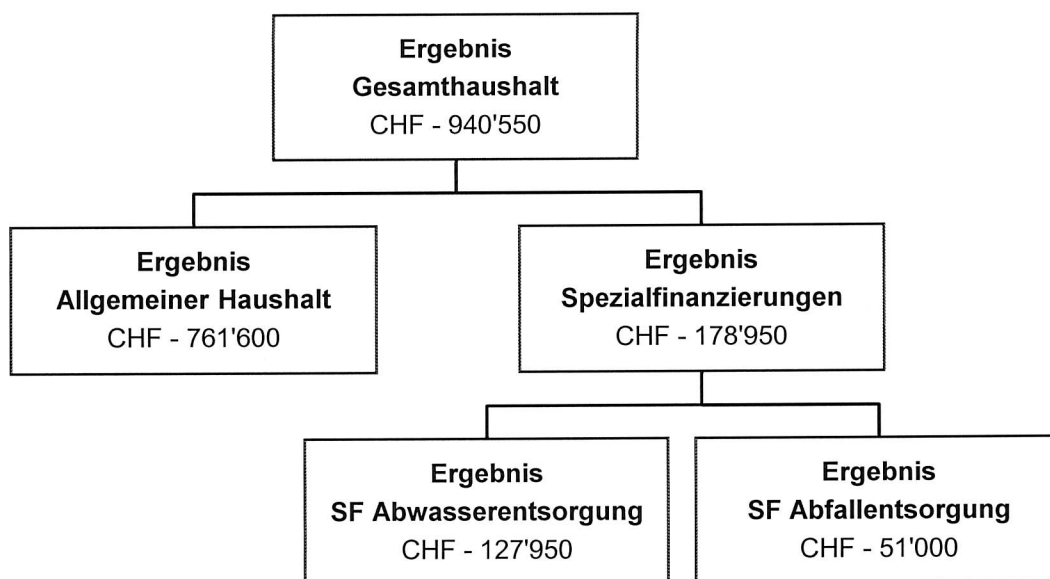
genehmigt durch die Gemeindeversammlung am 7. Dezember 2021

## Inhalt

<b>0</b>	<b>Auf einen Blick (Management Summary)</b> .....	<b>3</b>
<b>1</b>	<b>Rechnungslegungsgrundsätze Harmonisiertes Rechnungslegungsmodell 2 (HRM2)</b> .....	<b>3</b>
1.1	Allgemeines .....	3
1.2	Investitionsrechnung / Aktivierungsgrenze .....	3
<b>2</b>	<b>Erläuterungen</b> .....	<b>4</b>
2.1	Allgemeines .....	4
2.2	Erfolgsrechnung .....	5
2.3	Investitionen .....	10
<b>3</b>	<b>Ergebnis</b> .....	<b>11</b>
3.1	Übersicht Gesamtergebnis Gemeinde .....	11
3.1.1	Erfolgsrechnung .....	11
3.1.2	Investitionsrechnung .....	11
3.1.3	Finanzierungsergebnis .....	12
3.2	Ergebnis Allgemeiner Haushalt .....	12
3.3	Ergebnis Spezialfinanzierung Abwasser .....	13
3.4	Ergebnis Spezialfinanzierung Abfall .....	13
<b>4</b>	<b>Antrag des Gemeinderates</b> .....	<b>14</b>
<b>5</b>	<b>Genehmigung Gemeinderat</b> .....	<b>14</b>
<b>6</b>	<b>Genehmigung Gemeindeversammlung</b> .....	<b>14</b>
<b>7</b>	<b>Erfolgsrechnung nach Funktionen</b> .....	<b>15</b>
<b>8</b>	<b>Erfolgsrechnung nach Sachgruppen</b> .....	<b>41</b>
<b>9</b>	<b>Investitionsrechnung nach Funktionen</b> .....	<b>50</b>

## Vorbericht Budget 2022

### 0 Auf einen Blick (Management Summary)



Die wichtigsten Eckdaten zum Budget 2022:

- Im vorliegenden Budget 2022 wird mit einem Aufwandüberschuss im Steuerhaushalt von CHF 761'600 gerechnet (Stand Eigenkapital per 31.12.2020; CHF 2'534'600.66).
- Die Steuererträge beruhen auf der Steueranlage auf 1.54 Einheiten.
- Unverändert bleibt der Ansatz der Liegenschaftssteuer von 1.0‰.
- Im Jahr 2022 sind im Steuerhaushalt Investitionen von CHF 809'000 vorgesehen. Im Bereich der Abwasser- und Abfallentsorgung sind im Budgetjahr 2022 Investitionen von CHF 320'000 geplant.

## 1 Rechnungslegungsgrundsätze Harmonisiertes Rechnungslegungsmodell 2 (HRM2)

### 1.1 Allgemeines

Das Budget 2021 wurde nach dem neuen Rechnungslegungsmodell HRM2, gemäss Gemeindegesetz, Art. 70 (GG / BSG 170.11), erstellt.

### 1.2 Investitionsrechnung / Aktivierungsgrenze

Gemäss Artikel 79a Gemeindeverordnung können Gemeinden mit über 1'000 bis 5'000 Einwohnern einzelne Investitionen von max. CHF 50'000 der Erfolgsrechnung belasten. Der Gemeinderat hat beschlossen die Aktivierungsgrenze ab Rechnungsjahr 2022 anzupassen:

Steuerhaushalt	CHF 30'000.00 (bisher CHF 50'000.00)
Spezialfinanzierung	CHF 50'000.00

Diese Anpassung bewirkt einen geglätteten/weniger sprunghaften Anstieg des Steuerhaushaltes. Vergleichbare Nachbargemeinden haben diesen Betrag auf CHF 20'000 angesetzt. Der Gemeinderat stützt sich gemäss HRM2 auf das Kriterium der Wesentlichkeit und verfolgt dabei eine möglichst konstante Praxis.

## 2 Erläuterungen

### 2.1 Allgemeines

Das Budget 2022 basiert auf folgenden Ansätzen und Grundlagen:

#### Ansätze in der Zuständigkeit der Gemeindeversammlung:

Steueranlage	Einheiten	1.54		unverändert
Liegenschaftssteuer	‰ der amtlichen Werte	1.0		unverändert

#### Gebührenansätze in Zuständigkeit des Gemeinderates:

<b>Hundetaxe</b>	pro Tier	CHF	120.00	unverändert
------------------	----------	-----	--------	-------------

#### Abwassergebühren

Grundgebühr	pro Haushalt / Gewerbebetrieb	CHF	150.00 *	unverändert
Verbrauchsgebühr	pro m <sup>3</sup> Frischwasserverbrauch	CHF	2.00 *	unverändert
Regenabwassergebühr	pro m <sup>2</sup> entwässerte Fläche	CHF	0.50 *	unverändert

#### Abfallgebühren

Grundgebühr	pro Haushalt / Gewerbebetrieb	CHF	0.00	unverändert
Sackgebühr	pro Marke	CHF	2.00 **	unverändert
Containergebühr	pro Leerung	CHF	24.00 **	unverändert
Jahrescontainermarke		CHF	1'200.00 **	unverändert
Jahres-Grünmarke	140 Liter-Container	CHF	80.00 **	unverändert
	240 Liter-Container	CHF	140.00 **	unverändert
	660 Liter-Container	CHF	360.00 **	unverändert
	800 Liter-Container	CHF	460.00 **	unverändert

\*zuzüglich Mehrwertsteuer

\*\* inkl. Mehrwertsteuer (Verkaufspreis)

## 2.2 Erfolgsrechnung

	Budget 2022		Budget 2021		Rechnung 2020	
	Aufwand	Ertrag	Aufwand	Ertrag	Aufwand	Ertrag
0 Allgemeine Verwaltung <i>Nettoergebnis</i>	1'201'100	165'200 1'035'900	1'199'150	166'200 1'032'950	1'181'103.75	158'060.15 1'023'043.60
1 Öffentliche Ordnung und Sicherheit <i>Nettoergebnis</i>	156'500	35'000 121'500	158'500	35'000 123'500	156'970.25	57'034.60 99'935.65
2 Bildung <i>Nettoergebnis</i>	2'719'460	167'900 2'551'560	2'482'150	236'000 2'246'150	2'505'281.04	197'275.15 2'308'005.89
3 Kultur, Sport, Freizeit, Kirche <i>Nettoergebnis</i>	144'500	0 144'500	131'000	0 131'000	166'807.30	0.00 166'807.30
4 Gesundheit <i>Nettoergebnis</i>	14'350	0 14'350	13'400	0 13'400	14'105.40	0.00 14'105.40
5 Soziale Sicherheit <i>Nettoergebnis</i>	2'273'000	0 2'273'000	2'192'000	0 2'192'000	2'074'890.25	13'044.00 2'061'846.25
6 Verkehr <i>Nettoergebnis</i>	1'078'970	112'600 966'370	1'012'800	116'000 871'800	997'054.41	76'777.70 920'276.71
7 Umweltschutz und Raumordnung <i>Nettoergebnis</i>	1'236'850	1'142'950 93'900	1'694'500	1'593'400 103'100	1'333'215.77	1239'938.29 93'277.48
8 Volkswirtschaft <i>Nettoergebnis</i>	15'900 92'100	108'000	13'000 89'000	102'000	4'642.00 98'071.15	102'713.15
9 Finanzen und Steuern <i>Nettoergebnis</i>	583'320 6'388'380	6'971'700	513'600 6'218'100	6'731'700	549'249.30 6'589'227.13	7'138'476.43

## 0 Allgemeine Verwaltung

	Budget 2022		Budget 2021		Rechnung 2020	
	Aufwand	Ertrag	Aufwand	Ertrag	Aufwand	Ertrag
<i>Nettoergebnis</i>	1'201'100	165'200 1'035'900	1'199'150	166'200 1'032'950	1'181'103.75	158'060.15 1'023'043.60

*Kommentar:* Im Bereich der **Legislative und Exekutive** betragen die Nettokosten CHF 7'000 mehr als im Budget 2021. Neu plant der Gemeinderat vor der Gemeindeversammlung eine Botschaft in alle Haushalte zu versenden.

Die Nettokosten für die **Allgemeinen Dienste** betragen CHF 24'000 weniger als im Budget 2021.

Bei den **Verwaltungsliegenschaften** wird voraussichtlich ein Nettoertrag von CHF 6'500 (Budget 2021 Nettoertrag von CHF 27'000) erzielt. Die Mehrkosten werden hauptsächlich in Form von Unterhaltsarbeiten bei den Mietwohnungen anfallen.

## 1 Öffentliche Ordnung und Sicherheit, Verteidigung

	Budget 2022		Budget 2021		Rechnung 2020	
	Aufwand	Ertrag	Aufwand	Ertrag	Aufwand	Ertrag
Nettoergebnis	156'500	35'000 121'500	158'500	35'000 123'500	156'970.25	57'034.60 99'935.65

*Kommentar:* Der Nettoaufwand in der **Funktion öffentliche Ordnung und Sicherheit, Verteidigung** ist wesentlich vom Beitrag an die Regionale Feuerwehr und den Zivilschutz abhängig.

## 2 Bildung

	Budget 2022		Budget 2021		Rechnung 2020	
	Aufwand	Ertrag	Aufwand	Ertrag	Aufwand	Ertrag
Nettoergebnis	2'719'460	167'900 2'551'560	2'482'150	236'000 2'246'150	2'505'281.04	197'275.15 2'308'005.89

*Kommentar:* Für den **Kindergarten**, die **Primarstufe** wie auch für die **Oberstufe** wird aufgrund steigender Schülerzahlen mit Nettomehrkosten von rund CHF 219'000 gegenüber dem Budget 2021 gerechnet. Allein im Bereich Lastenverteilung Lehrerbesoldungen ergibt die Berechnung Mehrkosten von CHF 170'000. Ein weiterer Faktor sind die Schul- und Gehaltskosten für den Gymnasialen Unterricht im 9. Schuljahr sowie auswärtige Schulbesuche (Budget 2022 CHF 125'800).

Im 2022 wird ein grösserer Betrag in die Informatik der **Primarstufe** investiert, welcher über 5 Jahre abgeschrieben wird. Dies lässt die Abschreibungen auf CHF 20'000 zunehmen.

Bei den **Schulliegenschaften** hat eine Umverteilung der Mieterträge im alten Schulhaus Meikirch in die Funktion 9630 Liegenschaften des Finanzvermögens stattgefunden, weshalb in der Funktion 2170 der Ertrag um CHF 70'000 tiefer ist als im Vorjahr.

## 3 Kultur, Sport und Freizeit, Kirche

	Budget 2022		Budget 2021		Rechnung 2020	
	Aufwand	Ertrag	Aufwand	Ertrag	Aufwand	Ertrag
Nettoergebnis	144'500	0 144'500	131'000	0 131'000	166'807.30	0.00 166'807.30

*Kommentar:* In diesem Bereich werden die Beiträge an die Regionale Kulturkonferenz und die Schiessanlage sowie die Versandkosten für den Amtsanzeiger verbucht.

#### 4 Gesundheit

	Budget 2022		Budget 2021		Rechnung 2020	
	Aufwand	Ertrag	Aufwand	Ertrag	Aufwand	Ertrag
Nettoergebnis	14'350	0 14'350	13'400	0 13'400	14'105.40	0 14'105.40

*Kommentar:* Im Bereich **Gesundheit** werden die Kosten für den Schularzt, die Schulzahnpflege, sowie der Kostenanteil an die Lebensmittelkontrolle verbucht. Die Kosten bewegen sich im Bereich des Vorjahresbudgets.

#### 5 Soziale Sicherheit

	Budget 2022		Budget 2021		Rechnung 2020	
	Aufwand	Ertrag	Aufwand	Ertrag	Aufwand	Ertrag
Nettoergebnis	2'273'000	0 2'273'000	2'192'000	0 2'192'000	2'074'890.25	13'044.00 2'061'846.25

*Kommentar:* Für die Berechnung der Lastenausgleichsbeiträge steht der Gemeinde die Finanzplanungshilfe des Kantons zur Verfügung. Diese hat Folgendes ergeben:

Es wird damit gerechnet, dass der Lastenausgleichsbeitrag für **Ergänzungsleistungen der AHV/IV** gegenüber dem Budget 2021 um CHF 20'000 auf CHF 610'000 steigt. Gegenüber der Jahresrechnung 2020 steigt der Beitrag um rund CHF 48'000.

Aufgrund der Berechnung ergibt sich ein Beitrag in den Lastenausgleich **Familienzulagen** von voraussichtlich CHF 15'500, dieser fällt etwas höher gegenüber dem Budget 2021 wie auch der Jahresrechnung 2020 aus.

Beim Gemeindeanteil Lastenausgleich **Sozialhilfe** wird mit einem Beitrag von CHF 1'460'000 gerechnet, dies entspricht einer Zunahme von rund 15% gegenüber der Rechnung 2020. Im Jahr 2020 wurde ein Beitrag pro Kopf von CHF 512 in Rechnung gestellt. Aufgrund der Covid-19-Krise rechnet der Kanton Bern im Jahr 2022 mit einem Beitrag von CHF 577 pro Einwohner.

In dieser Funktion werden weiter die Fachstelle Alter, die Leistungen an Familien (Betreuungsgutscheine) sowie der Beitrag an den regionalen Sozialdienst budgetiert.

#### 6 Verkehr und Nachrichtenübermittlung

	Budget 2022		Budget 2021		Rechnung 2020	
	Aufwand	Ertrag	Aufwand	Ertrag	Aufwand	Ertrag
Nettoergebnis	1'078'970	112'600 966'370	1'012'800	116'000 871'800	997'054.41	76'777.70 920'276.71

*Kommentar:* Im Bereich **Gemeindestrassen** ergibt sich ein Mehraufwand von CHF 66'000 gegenüber dem Budget 2021. Im Budget 2022 sind im Konto Unterhalt Strassen / Verkehrswege CHF 95'000 budgetiert. Unter anderem wurden Unterhaltsarbeiten letztes Jahr bewusst um ein Jahr hinausgeschoben.

Zusätzlich ist geplant die Weyermattstrasse zu sanieren, sowie eine Wischmaschine anzuschaffen, weshalb neu CHF 18'000 Abschreibungen budgetiert wurden.

Für den Lastenausgleich **Öffentlicher Verkehr** wird mit Kosten von CHF 410'000 gerechnet, also CHF 35'000 mehr als im Budget 2021.

## 7 Umweltschutz und Raumordnung

	Budget 2022		Budget 2021		Rechnung 2020	
	Aufwand	Ertrag	Aufwand	Ertrag	Aufwand	Ertrag
<i>Nettoergebnis</i>	1'236'850	1'142'950 93'900	1'694'500	1'593'400 103'100	1'333'215.77	1'239'838.29 93'277.48

*Kommentar:* Die Ergebnisse der Spezialfinanzierungen (SF) Abwasserentsorgung und Abfall haben keine Auswirkungen auf das Ergebnis des Steuerhaushaltes.

### **SF Abwasserentsorgung**

Im Bereich der Spezialfinanzierung Abwasserentsorgung wird mit einem Aufwandüberschuss von CHF 127'950 gerechnet. Der Überschuss wird den Reserven (Stand 31.12.2020 CHF 2'497'069.25) belastet.

Im 2021 wurde mit Kanalfernsehaufnahmen begonnen. Diese sind mit CHF 100'000 im Budget eingestellt.

### **SF Abfall**

Die Spezialfinanzierung Abfall schliesst wie bereits in der Jahresrechnung 2020 und Budget 2021 mit einem Aufwandüberschuss ab. Es wird immer noch auf die Erhebung einer Grundgebühr verzichtet. Der Bestand SF Abfall beträgt per 31.12.2020 CHF 465'955.06.

## 8 Volkswirtschaft

	Budget 2022		Budget 2021		Rechnung 2020	
	Aufwand	Ertrag	Aufwand	Ertrag	Aufwand	Ertrag
<i>Nettoergebnis</i>	15'900 92'100	108'000	13'000 89'000	102'000	4'642.00 98'071.15	102'713.15

*Kommentar:* Im Bereich **Volkswirtschaft** werden die Kosten für den Mechiuche-Märit sowie die Konzession der BKW AG verbucht.

## 9 Finanzen und Steuern

	Budget 2022		Budget 2021		Rechnung 2020	
	Aufwand	Ertrag	Aufwand	Ertrag	Aufwand	Ertrag
<i>Nettoergebnis</i>	583'320 6'388'380	6'930'700	513'600 6'218'100	6'731'700	549'249.30 6'589'227.13	7'138'476.43

*Kommentar:* Die Berechnung der Einkommens- und Vermögenssteuern beruhen auf **der Steueranlage von 1.54 Einheiten** und den Zuwachsraten gemäss der Finanzplanungshilfe des Kantons. Die übrigen Steuererträge stützen sich auf Durchschnittswerte der Vorjahre.

Bei den **Allgemeinen Gemeindesteuern** wird mit einem Ertrag von rund CHF 5'900'000 gerechnet. Die Steuern wurden mit einer Steueranlage von 1.54 Einheiten berechnet. Aufgrund der aktuellen wirtschaftlichen Lage (Covid-19) sind Steuererträge wie auch alle übrigen, von der Wirtschaft abhängigen, Prognosen schwierig.



Schwierig zu budgetieren sind die Grundstückgewinne und Sonderveranlagungen im Bereich **Sondersteuern**. Der Budgetbetrag 2022 von CHF 267'000 entspricht dem Dreijahresdurchschnitt dieser Steuerarten.

Die Berechnung des **Finanz- und Lastenausgleichs** ergeben, dass die zu leistenden Abgaben von CHF 467'000 für den Lastenausgleich „neue Aufgabenteilung“ im Rahmen des Vorjahrs ausfallen werden. Aufgrund der hohen Steuererträge in den vergangenen Jahren müssen wir neu in den Finanzausgleich rund CHF 40'000 einzahlen (Disparitätenabbau).

### Finanz- und Lastenausgleich

	Budget 2022	Budget 2021	Differenz
Beitrag an Kanton für Interventionskosten	6'000	6'000	0
Anteil Lehrerbesoldung Kanton Kindergarten	130'000	130'000	0
Anteil Lehrerbesoldung Kanton Primarstufe	630'000	530'000	100'000
Anteil Lehrerbesoldung Kanton Sekundarstufe	320'000	250'000	70'000
Beitrag an Kanton Ergänzungsleistung	610'000	590'000	20'000
Beitrag an Kanton Familienzulagen	15'500	12'500	3'000
Beitrag an Kanton für Sozialhilfe	1'460'000	1'410'000	50'000
Beitrag an Kanton für den Öffentlichen Verkehr	410'000	375'000	35'000
Lastenausgleich «neue Aufgabenverteilungen»	470'000	460'000	10'000
Total Lastenverteilung	4'051'500	3'763'500	288'000
Disparitätenabbau (Finanzausgleich)	40'000	0	40'000
<b>Total Lastenverteilungen / Disparitätenabbau</b>	<b>4'091'500</b>	<b>3'763'500</b>	<b>328'000 (+8.72%)</b>

Mit der Finanzplanungshilfe des Kantons Bern steht den Gemeinden ein Excel-Tool zur Verfügung, mit welchem sie die Finanz- und Lastenausgleichsbeträge für die kommenden Planjahre berechnen können. Die budgetierte Differenz im Finanz- und Lastenausgleich beträgt somit knapp einem Steueranlageteil (ca. CHF 370'000).

## 2.3 Investitionen

	Budget 2022		Budget 2021		Rechnung 2020	
	Aufwand	Ertrag	Aufwand	Ertrag	Aufwand	Ertrag
0 Allgemeine Verwaltung <i>Nettoergebnis</i>	50'000	50'000	150'000	150'000		
1 Öffentliche Ordnung und Sicherheit <i>Nettoergebnis</i>						
2 Bildung <i>Nettoergebnis</i>	194'000	94'000	380'000	380'000	815'406.00	316'193.35 499'212.65
3 Kultur, Sport, Freizeit, Kirche <i>Nettoergebnis</i>						
4 Gesundheit <i>Nettoergebnis</i>						
5 Soziale Sicherheit <i>Nettoergebnis</i>						
6 Verkehr <i>Nettoergebnis</i>	525'000	75'000	100'000	100'000	0 53'100.00	53'100.00
7 Umweltschutz und Raumordnung <i>Nettoergebnis</i>	360'000	40'000				
8 Volkswirtschaft <i>Nettoergebnis</i>						
9 Finanzen und Steuern <i>Nettoergebnis</i>					369'293'35 446'112.65	815'406.00

Für 2022 sind Investitionen von total Fr. 1'129'000 vorgesehen. Davon steuerfinanzierte Investitionen von CHF 809'000. Ein Teil der Investitionen wird mit Geldern aus der Spezialfinanzierung Infrastruktur finanziert (Bestand per 31.12.2020 CHF 1'048'426.60).

Folgende Investitionen sind vorgesehen:

**Projekte Allgemeiner Haushalt**

Sanierung Gemeindehaus	CHF 50'000
Sanierung Fenster Schulhaus Wahlendorf (Wohnhaus)	CHF 50'000
Sanierung Abwasserleitung, Schulhaus Wahlendorf	CHF 44'000
Anschaffung EDV, Schule	CHF 100'000
Ersatz Wischmaschine, Werkhof	CHF 210'000
Sanierung Weyermattstrasse	CHF 240'000
Verkehrssicherheitskonzept, Umsetzung	CHF 35'000
Microbelag Schüpbergstrasse	CHF 40'000
Sanierung Gemeinschaftsgrab, Friedhof	CHF 40'000

**Projekte Abwasserentsorgung**

Sanierung Abwasserleitungen, 1. Teil	CHF 270'000
Offene Schächte schliessen im Kulturland	CHF 50'000

Die einzelnen Investitionsprojekte müssen zu gegebener Zeit durch das zuständige Organ bewilligt werden.

### 3 Ergebnis

#### 3.1 Übersicht Gesamtergebnis Gemeinde

##### 3.1.1 Erfolgsrechnung

		2022	2021	2020
Betrieblicher Aufwand	CHF	9'378'830	9'366'000	8'914'387.47
Betrieblicher Ertrag	CHF	8'029'140	7'878'600	8'205'842.81
<b>Ergebnis aus betrieblicher Tätigkeit</b>	CHF	<b>-1'349'690</b>	<b>-1'487'400</b>	<b>-708'544.66</b>
Finanzaufwand	CHF	39'420	15'100	26'517.00
Finanzertrag	CHF	268'560	280'700	287'521.10
<b>Ergebnis der Finanzierung</b>	CHF	<b>229'140</b>	<b>265'600</b>	<b>261'004.10</b>
<b>Operatives Ergebnis</b>	CHF	<b>-1'120'550</b>	<b>-1'221'800</b>	<b>-447'540.56</b>
Ausserordentlicher Aufwand	CHF	0	0	4'800
Ausserordentlicher Ertrag	CHF	180'000	630'000	374'412.20
<b>Ausserordentliches Ergebnis</b>	CHF	<b>180'000</b>	<b>630'000</b>	<b>369'612.20</b>
<b>Gesamtergebnis Erfolgsrechnung</b>	CHF	<b>-940'550</b>	<b>-591'800</b>	<b>-77'928.36</b>

##### 3.1.2 Investitionsrechnung

		2022	2021	2020
<i>Gesamthaushalt</i>				
Investitionsausgaben	CHF	1'129'000	630'000	815'406.00
Investitionseinnahmen	CHF	259'000	630'000	369'293.35
<b>Ergebnis Investitionsrechnung</b>	CHF	<b>870'000</b>	<b>0</b>	<b>446'112.65</b>
<i>Allgemeiner Haushalt</i>				
Investitionsausgaben	CHF	809'000	630'000	815'406.00
Investitionseinnahmen	CHF	259'000	630'000	369'293.35
<b>Ergebnis Investitionsrechnung</b>	CHF	<b>550'000</b>	<b>0</b>	<b>446'112.65</b>
<i>Spezialfinanzierungen Abwasser, Abfall</i>				
Investitionsausgaben	CHF	320'000	0	0
Investitionseinnahmen	CHF	0	0	0
<b>Ergebnis Investitionsrechnung</b>	CHF	<b>870'000</b>	<b>0</b>	<b>446'112.65</b>

## 3.1.3 Finanzierungsergebnis

			2022	2021
<i>Selbstfinanzierung</i>				
Gesamtergebnis Erfolgsrechnung	90	CHF	-940'550	-591'800
Abschreibungen Verwaltungsvermögen	33 +	CHF	0	0
Einlagen aus Fonds und Spezialfinanzierungen	35 +	CHF	300'000	300'000
Entnahmen aus Fonds und Spezialfinanzierungen	45 -	CHF	0	0
Wertberichtigung Darlehen VV	364 +	CHF	0	0
Wertberichtigung Beteiligungen VV	365 +	CHF	0	0
Abschreibungen Investitionsbeiträge	366 +	CHF	0	0
Zusätzliche Abschreibungen	383 +	CHF	0	0
Einlagen in das Eigenkapital	389 +	CHF	0	0
Entnahmen aus dem Eigenkapital	489 -	CHF	180'000	630'000
Selbstfinanzierung		CHF	-820'550	-921'800
<i>Nettoinvestitionen</i>				
Ergebnis Investitionsrechnung	5./6	CHF	-870'000	0
<b>Finanzergebnis</b>		<b>CHF</b>	<b>-1'690'550</b>	<b>-921'800</b>
<i>(+ = Finanzierungsüberschuss / - = Finanzierungsfehlebetrag)</i>				

## 3.2 Ergebnis Allgemeiner Haushalt

		2022	2021	2020
Betrieblicher Aufwand	CHF	8'422'880	8'409'000	8'100'425.60
Betrieblicher Ertrag	CHF	7'265'140	7'119'600	7'421'393.27
<b>Ergebnis aus betrieblicher Tätigkeit</b>	<b>CHF</b>	<b>-1'157'740</b>	<b>-1'289'400</b>	<b>-679'032.33</b>
Finanzaufwand	CHF	39'420	15'100	26'517.00
Finanzertrag	CHF	255'560	267'700	273'976.10
<b>Ergebnis der Finanzierung</b>	<b>CHF</b>	<b>216'140</b>	<b>252'600</b>	<b>247'459.10</b>
<b>Operatives Ergebnis</b>	<b>CHF</b>	<b>-941'600</b>	<b>-1'036'800</b>	<b>-431'573.23</b>
Ausserordentlicher Aufwand	CHF	0	0	4'800
Ausserordentlicher Ertrag	CHF	180'000	630'000	374'412.20
<b>Ausserordentliches Ergebnis</b>	<b>CHF</b>	<b>180'000</b>	<b>630'000</b>	<b>369'612.20</b>
<b>Gesamtergebnis Erfolgsrechnung</b>	<b>CHF</b>	<b>-761'600</b>	<b>-406'800</b>	<b>-61'961.03</b>

**Kommentar:**

Im Budget 2022 wird mit einem Aufwandüberschuss von CHF 761'600 gerechnet. Verschiedene Ursachen wie der Rückgang der Beiträge aus dem Finanzausgleich sowie die erhöhte Abgabe in den Lastenausgleich Sozialhilfe führen mehrheitlich zum negativen Ergebnis. Dieses wird dem vorhandenen Eigenkapital (Stand 31.12.2020: CHF 2'534'600.66) belastet.

### 3.3 Ergebnis Spezialfinanzierung Abwasser

		2022	2021	2020
Betrieblicher Aufwand	CHF	715'950	701'000	565'987.04
Betrieblicher Ertrag	CHF	575'000	575'000	586'065.96
<b>Ergebnis aus betrieblicher Tätigkeit</b>	CHF	<b>-140'950</b>	<b>-126'000</b>	<b>20'078.92</b>
Finanzaufwand	CHF	0	0	0
Finanzertrag	CHF	13'000	13'000	13'545.00
<b>Ergebnis der Finanzierung</b>	CHF	<b>13'000</b>	<b>13'000</b>	<b>13'545.00</b>
<b>Operatives Ergebnis</b>	CHF	<b>-127'950</b>	<b>-113'000</b>	<b>33'623.92</b>
Ausserordentlicher Aufwand	CHF	0	0	0
Ausserordentlicher Ertrag	CHF	0	0	0
<b>Ausserordentliches Ergebnis</b>	CHF	<b>0</b>	<b>0</b>	<b>0</b>
<b>Gesamtergebnis Erfolgsrechnung</b>	<b>CHF</b>	<b>-127'950</b>	<b>-113'000</b>	<b>33'623.92</b>

**Kommentar:**

Bestand der Reserve per 31.12.2020; CHF 2'497'069.25.

### 3.4 Ergebnis Spezialfinanzierung Abfall

		2022	2021	2020
Betrieblicher Aufwand	CHF	240'000	256'000	247'974.83
Betrieblicher Ertrag	CHF	189'000	184'000	198'383.58
<b>Ergebnis aus betrieblicher Tätigkeit</b>	CHF	<b>-51'000</b>	<b>-72'000</b>	<b>-49'591.25</b>
Finanzaufwand	CHF	0	0	0
Finanzertrag	CHF	0	0	0
<b>Ergebnis der Finanzierung</b>	CHF	<b>0</b>	<b>0</b>	<b>0</b>
<b>Operatives Ergebnis</b>	CHF	<b>-51'000</b>	<b>-72'000</b>	<b>-49'591.25</b>
Ausserordentlicher Aufwand	CHF	0	0	0
Ausserordentlicher Ertrag	CHF	0	0	0
<b>Ausserordentliches Ergebnis</b>	CHF	<b>0</b>	<b>0</b>	<b>0</b>
<b>Gesamtergebnis Erfolgsrechnung</b>	<b>CHF</b>	<b>-51'000</b>	<b>-72'000</b>	<b>-49'591.25</b>

**Kommentar:**

Bestand der Reserve per 31.12.2020; CHF 465'955.06.

#### 4 Antrag des Gemeinderates

- a) Genehmigung Steueranlage für die Gemeindesteuern von 1,54 Einheiten.  
 b) Genehmigung Steueranlage für die Liegenschaftssteuern von 1.0 ‰ der amtlichen Werte.  
 c) Das Budget 2022 wird mit einem Gesamtaufwandüberschuss von CHF 940'550 genehmigt. Dieser setzt sich wie folgt zusammen:

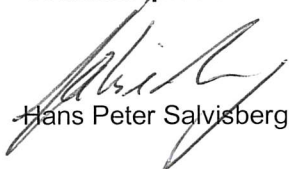
Allgemeiner Haushalt (Steuerhaushalt), Aufwandüberschuss	CHF	-761'600
<i>Spezialfinanzierungen</i>		
Abwasserentsorgung, Aufwandüberschuss	CHF	-127'950
Abfallentsorgung, Aufwandüberschuss	CHF	-51'000
<b>Gesamtergebnis Gemeinde, Aufwandüberschuss</b>	<b>CHF</b>	<b>-940'550</b>

#### 5 Genehmigung Gemeinderat

Der Gemeinderat von Meikirch hat das vorliegende Budget 2022 mit allen Bestandteilen an seiner Sitzung vom 20. Oktober 2021 beraten und verabschiedet.

Meikirch, 20. Oktober 2021

**Gemeinderat Meikirch**  
**Gemeindepräsident**



Hans Peter Salvisberg

**Gemeindevorwarter**



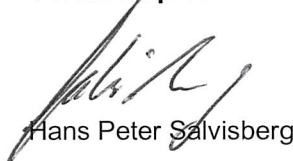
Thomas Peter

#### 6 Genehmigung Gemeindeversammlung

Die Einwohnergemeindeversammlung Meikirch hat das Budget 2022 am 7. Dezember 2021 genehmigt.

Meikirch, 7. Dezember 2021

**Einwohnergemeinde Meikirch**  
**Gemeindepräsident**



Hans Peter Salvisberg

**Gemeindevorwarter**



Thomas Peter

Funktionale Gliederung		Budget 2022		Budget 2021		Rechnung 2020	
		Aufwand	Ertrag	Aufwand	Ertrag	Aufwand	Ertrag
<b>0</b>	<b>ALLGEMEINE VERWALTUNG</b>	<b>1'201'100.00</b>	<b>165'200.00</b>	<b>1'199'150.00</b>	<b>166'200.00</b>	<b>1'181'103.75</b>	<b>158'060.15</b>
<b>01</b>	<b>Legislative und Exekutive</b>	<b>156'700.00</b>	<b>1'000.00</b>	<b>149'200.00</b>		<b>160'083.53</b>	<b>1'075.00</b>
<b>011</b>	<b>Legislative</b>	<b>30'700.00</b>	<b>1'000.00</b>	<b>22'700.00</b>		<b>29'275.35</b>	<b>1'075.00</b>
<b>0110</b>	<b>Legislative</b>	<b>30'700.00</b>	<b>1'000.00</b>	<b>22'700.00</b>		<b>29'275.35</b>	<b>1'075.00</b>
3000.00	Entschädigung Wahlausschuss	9'000.00		8'000.00		8'550.00	
3000.01	Entschädigung Rechnungsprüfungskommission	5'000.00		5'000.00		5'000.00	
3102.00	Drucksachen, Publikationen, Stimmmaterial	4'500.00		2'000.00		7'963.05	
3130.00	Porti, Gebühren	12'000.00		7'500.00		7'583.10	
3170.00	Verpflegung Abstimmungs-/ Wahlausschuss	200.00		200.00		179.20	
4260.00	Rückerstattungen		1'000.00				1'075.00
<b>012</b>	<b>Exekutive</b>	<b>126'000.00</b>		<b>126'500.00</b>		<b>130'808.18</b>	
<b>0120</b>	<b>Exekutive</b>	<b>126'000.00</b>		<b>126'500.00</b>		<b>130'808.18</b>	
3000.00	Sitzungsgelder Kommissionen	5'000.00		5'300.00		4'734.50	
3000.01	Entschädigung Gemeinderäte	57'500.00		58'000.00		57'500.00	
3001.00	Vergütungen an Behörden und Kommissionen	47'500.00		48'000.00		47'500.00	
3050.00	AG-Beiträge AHV, IV, EO, ALV, Verwaltungskosten	4'000.00		2'500.00		1'886.63	
3054.00	AG-Beiträge an Familienausgleichskasse	1'000.00		500.00		396.80	
3055.00	AG-Beiträge an Krankentaggeldversicherungen			200.00		211.20	
3090.00	Aus- und Weiterbildung GR	1'000.00		2'000.00		300.00	
3199.00	Freier Gemeinderatskredit	10'000.00		10'000.00		18'279.05	
<b>02</b>	<b>Allgemeine Dienste</b>	<b>1'044'400.00</b>	<b>164'200.00</b>	<b>1'049'950.00</b>	<b>166'200.00</b>	<b>1'021'020.22</b>	<b>156'985.15</b>
<b>022</b>	<b>Allgemeine Dienste</b>	<b>973'300.00</b>	<b>86'600.00</b>	<b>1'000'900.00</b>	<b>90'200.00</b>	<b>948'407.75</b>	<b>80'576.30</b>
<b>0220</b>	<b>Allgemeine Dienste</b>	<b>973'300.00</b>	<b>86'600.00</b>	<b>1'000'900.00</b>	<b>90'200.00</b>	<b>948'407.75</b>	<b>80'576.30</b>

Funktionale Gliederung		Budget 2022		Budget 2021		Rechnung 2020	
		Aufwand	Ertrag	Aufwand	Ertrag	Aufwand	Ertrag
3010.00	Löhne Verwaltungspersonal	600'000.00		590'000.00		576'769.90	
3010.09	Aufwandminderungskonto; Rückerstattung Taggeld					-21'029.00	
3050.00	AG-Beiträge AHV, IV, EO, ALV, Verwaltungskosten	39'000.00		37'000.00		36'455.44	
3052.00	AG-Beiträge an Pensionskassen	48'000.00		44'000.00		42'980.25	
3053.00	AG-Beiträge an Unfallversicherungen	9'000.00		10'000.00		7'967.06	
3054.00	AG-Beiträge an Familienausgleichskasse	9'600.00		10'000.00		9'028.25	
3055.00	AG-Beiträge an Krankentaggeldversicherungen	2'600.00		2'500.00		832.10	
3090.00	Aus- und Weiterbildung des Personals	2'000.00		3'000.00		11'214.85	
3091.00	Personalwerbung			500.00			
3099.00	Übriger Personalaufwand	3'000.00		5'000.00		19'191.45	
3100.00	Büromaterial	5'000.00		7'000.00		4'301.00	
3102.00	Drucksachen, Publikationen	3'500.00		20'000.00		2'018.15	
3102.01	Aufwand "Mechiuche Zytig"	20'000.00		17'000.00		23'928.55	
3103.00	Fachliteratur, Zeitschriften	600.00		700.00		1'006.00	
3110.00	Anschaffungen Büromöbel und Geräte	1'500.00		2'000.00		3'489.80	
3113.00	Anschaffungen IT-Geräte	7'000.00		7'500.00		4'087.55	
3118.00	Anschaffungen Software und Lizenzen	8'000.00		25'000.00		7'721.55	
3130.00	Telefon, Porti, Gebühren	16'000.00		16'200.00		15'116.16	
3130.01	Augaben Kanzlei	8'000.00		8'000.00		6'257.70	
3132.00	Honorare externe Berater, Gutachter, Fachexperten etc.	35'000.00		40'000.00		49'976.10	
3134.00	Sachversicherungsprämien	10'000.00		9'000.00		10'005.05	
3150.00	Unterhalt Büromöbel und -geräte	500.00		500.00		684.85	
3153.00	Unterhalt Informatik (Hardware)	10'000.00		20'000.00		20'558.20	
3158.00	Unterhalt Software, Lizenzen und Support	73'000.00		60'000.00		55'584.11	
3161.00	Mieten / Leasing Geräte	10'000.00		12'000.00		10'699.10	
3170.00	Spesenentschädigungen	4'000.00		5'000.00		3'674.30	
3199.00	Übriger Betriebsaufwand	3'000.00		4'000.00		2'568.18	
3611.00	Entschädigungen an Kantone und Konkordate	37'000.00		37'000.00		36'720.50	



Funktionale Gliederung		Budget 2022		Budget 2021		Rechnung 2020	
		Aufwand	Ertrag	Aufwand	Ertrag	Aufwand	Ertrag
3636.00	Mitglieder- und Jahresbeiträge	8'000.00		8'000.00		6'600.60	
4210.00	Gebühren für Amtshandlungen		16'000.00		16'000.00		16'516.85
4240.00	Gebühren für Dienstleistungen		1'000.00		3'000.00		1'950.45
4240.01	Entschädigung Wasserversorgung / gggfon		25'000.00		25'000.00		25'000.00
4250.00	Verkäufe		200.00		200.00		76.00
4260.00	Rückerstattungen Dritter		500.00		2'000.00		625.00
4611.00	Entschädigung Registerführung Kirchensteuern		2'200.00		2'000.00		2'248.00
4612.20	Verrechnung zu Lasten Abwasserentsorgung		30'000.00		30'000.00		22'500.00
4612.30	Verrechnung zu Lasten Abfall		11'000.00		11'000.00		11'000.00
4910.01	Verrechnung zu Lasten Spez.-Unterricht		700.00		1'000.00		660.00
<b>029</b>	<b>Verwaltungsliegenschaften</b>	<b>71'100.00</b>	<b>77'600.00</b>	<b>49'050.00</b>	<b>76'000.00</b>	<b>72'612.47</b>	<b>76'408.85</b>
<b>0290</b>	<b>Verwaltungsliegenschaften</b>	<b>41'300.00</b>	<b>37'000.00</b>	<b>39'550.00</b>	<b>37'000.00</b>	<b>52'737.21</b>	<b>37'083.50</b>
3010.00	Löhne Hauswirts- und Reinigungspersonal	6'600.00		6'000.00		6'691.40	
3050.00	AG-Beiträge AHV, IV, EO, ALV, Verwaltungskosten	450.00		300.00		354.73	
3053.00	AG-Beiträge an Unfallversicherungen	100.00		100.00		75.75	
3054.00	AG-Beiträge an Familienausgleichskasse	100.00		100.00		88.00	
3055.00	AG-Beiträge an Krankentaggeldversicherungen	50.00		50.00		33.00	
3101.00	Betriebs-, Verbrauchsmaterial	1'000.00		1'000.00		1'534.40	
3120.00	Energie, Wasser, ARA, Abfall, Heizung	20'000.00		20'000.00		20'400.85	
3134.00	Sachversicherungsprämien	1'000.00		1'000.00		916.85	
3144.00	Unterhalt Gebäude (Hochbauten)	10'000.00		9'000.00		19'311.15	
3910.01	Verrechnungsaufwand Schnitzelheizung	2'000.00		2'000.00		3'331.08	
4260.00	Rückerstattungen		7'000.00		7'000.00		7'323.50
4470.00	Mietzinse Liegenschaften VV		30'000.00		30'000.00		29'760.00
<b>0291</b>	<b>Mäderhaus</b>	<b>29'800.00</b>	<b>40'600.00</b>	<b>9'500.00</b>	<b>39'000.00</b>	<b>19'875.26</b>	<b>39'325.35</b>
3120.00	Energie, Wasser, ARA, Abfall	3'500.00		4'000.00		3'677.95	
3134.00	Gebäudeversicherung	1'300.00		1'500.00		1'208.90	

Funktionale Gliederung		Budget 2022		Budget 2021		Rechnung 2020	
		Aufwand	Ertrag	Aufwand	Ertrag	Aufwand	Ertrag
3144.00	Unterhalt Gebäude (Hochbauten)	25'000.00		4'000.00		14'988.41	
4260.00	Rückerstattungen		4'000.00		3'000.00		4'266.35
4470.00	Mietzinse Liegenschaften VV		36'600.00		36'000.00		35'059.00
<b>1</b>	<b>ÖFFENTLICHE ORDNUNG UND SICHERHEIT, VERTEIDIGUNG</b>	<b>156'500.00</b>	<b>35'000.00</b>	<b>158'500.00</b>	<b>35'000.00</b>	<b>156'970.25</b>	<b>57'034.60</b>
<b>11</b>	<b>Öffentliche Sicherheit</b>	<b>6'000.00</b>		<b>6'000.00</b>		<b>5'676.40</b>	
<b>111</b>	<b>Polizei</b>	<b>6'000.00</b>		<b>6'000.00</b>		<b>5'676.40</b>	
<b>1110</b>	<b>Polizei</b>	<b>6'000.00</b>		<b>6'000.00</b>		<b>5'676.40</b>	
3631.00	Beitrag an Kanton, Interventionskosten	6'000.00		6'000.00		5'676.40	
<b>14</b>	<b>Allgemeines Rechtswesen</b>	<b>41'000.00</b>	<b>32'000.00</b>	<b>41'000.00</b>	<b>32'000.00</b>	<b>49'482.80</b>	<b>51'241.75</b>
<b>140</b>	<b>Allgemeines Rechtswesen</b>	<b>41'000.00</b>	<b>32'000.00</b>	<b>41'000.00</b>	<b>32'000.00</b>	<b>49'482.80</b>	<b>51'241.75</b>
<b>1400</b>	<b>Allgemeines Rechtswesen</b>	<b>41'000.00</b>	<b>32'000.00</b>	<b>41'000.00</b>	<b>32'000.00</b>	<b>49'482.80</b>	<b>51'241.75</b>
3130.00	Aufwandgebühren Bauverwaltung	25'000.00		25'000.00		36'316.95	
3132.00	Vermessungswerk, Nachführung, Neuvermessung	16'000.00		16'000.00		13'165.85	
4210.00	Baubewilligungsgebühren		32'000.00		32'000.00		51'241.75
<b>15</b>	<b>Feuerwehr</b>	<b>67'000.00</b>		<b>59'500.00</b>		<b>58'443.25</b>	<b>733.95</b>
<b>150</b>	<b>Feuerwehr</b>	<b>67'000.00</b>		<b>59'500.00</b>		<b>58'443.25</b>	<b>733.95</b>
<b>1500</b>	<b>Feuerwehr</b>	<b>2'000.00</b>		<b>2'500.00</b>		<b>1'921.80</b>	<b>733.95</b>
3120.00	Elektrizität	700.00		700.00		636.90	
3134.00	Versicherungen	300.00		300.00		243.45	
3144.00	Unterhalt Magazine	1'000.00		1'000.00		1'041.45	
3199.00	Übriger Betriebsaufwand			500.00			
4260.00	Rückerstattungen						733.95

Funktionale Gliederung		Budget 2022		Budget 2021		Rechnung 2020	
		Aufwand	Ertrag	Aufwand	Ertrag	Aufwand	Ertrag
<b>1506</b>	<b>Regionale Feuerwehrorganisation</b>	<b>65'000.00</b>		<b>57'000.00</b>		<b>56'521.45</b>	
3612.00	Gemeindebeitrag an Wohlen	65'000.00		57'000.00		56'521.45	
<b>16</b>	<b>Verteidigung</b>	<b>42'500.00</b>	<b>3'000.00</b>	<b>52'000.00</b>	<b>3'000.00</b>	<b>43'367.80</b>	<b>5'058.90</b>
<b>161</b>	<b>Militärische Verteidigung</b>	<b>2'000.00</b>		<b>2'000.00</b>		<b>2'283.65</b>	
<b>1610</b>	<b>Militärische Verteidigung</b>	<b>2'000.00</b>		<b>2'000.00</b>		<b>2'283.65</b>	
3169.00	Benützungskosten Schiessanlage	2'000.00		2'000.00		2'283.65	
<b>162</b>	<b>Zivile Verteidigung</b>	<b>40'500.00</b>	<b>3'000.00</b>	<b>50'000.00</b>	<b>3'000.00</b>	<b>41'084.15</b>	<b>5'058.90</b>
<b>1620</b>	<b>Zivilschutz</b>	<b>38'500.00</b>	<b>3'000.00</b>	<b>44'000.00</b>	<b>3'000.00</b>	<b>41'084.15</b>	<b>5'058.90</b>
3120.00	Energie, Wasser, ARA, Abfall	500.00		1'000.00		466.70	
3130.00	Telefon, Porti, TV-Radio Gebühren			1'000.00		891.75	
3134.00	Sachversicherungsprämien	2'000.00		2'000.00		1'770.35	
3144.00	Unterhalt und Reparaturen Schutzräume	1'000.00		4'000.00			
3151.00	Unterhalt Mobilien, Einrichtungen	500.00		1'000.00		538.50	
3632.00	Betriebskostenbeitrag RKZ, Köniz	6'000.00		10'000.00		7'635.55	
3632.01	Gemeindebeitrag an Wohlen	28'500.00		25'000.00		29'781.30	
4260.00	Rückerstattung Dritter						1'520.90
4631.00	Kantonsbeitrag		3'000.00		3'000.00		3'538.00
<b>1626</b>	<b>Regionale Zivilschutzorganisation</b>	<b>2'000.00</b>		<b>6'000.00</b>			
3632.00	Solidaritätsbeitrag	2'000.00		6'000.00			
<b>2</b>	<b>BILDUNG</b>	<b>2'719'460.00</b>	<b>167'900.00</b>	<b>2'482'150.00</b>	<b>236'000.00</b>	<b>2'505'281.04</b>	<b>197'275.15</b>
<b>21</b>	<b>Obligatorische Schule</b>	<b>2'706'760.00</b>	<b>159'700.00</b>	<b>2'471'150.00</b>	<b>229'500.00</b>	<b>2'494'138.19</b>	<b>190'640.35</b>
<b>211</b>	<b>Eingangsstufe</b>	<b>144'200.00</b>		<b>144'000.00</b>		<b>133'705.25</b>	
<b>2110</b>	<b>Kindergarten</b>	<b>144'200.00</b>		<b>144'000.00</b>		<b>133'705.25</b>	

Funktionale Gliederung		Budget 2022		Budget 2021		Rechnung 2020	
		Aufwand	Ertrag	Aufwand	Ertrag	Aufwand	Ertrag
3104.00	Schulmaterial und Lehrmittel	6'000.00		6'000.00		6'760.00	
3119.00	Anschaffungen Mobilien	5'000.00		4'500.00		4'946.10	
3130.00	Telefon, TV-Radio Gebühren	500.00		800.00		414.70	
3150.00	Unterhalt Mobilien, Einrichtungen	500.00		500.00		608.30	
3171.00	Exkursionen, Projekte	2'000.00		2'000.00		1'421.00	
3199.00	Übriger Betriebsaufwand	200.00		200.00		197.20	
3611.00	Besoldungsanteil an Kanton	130'000.00		130'000.00		119'357.95	
<b>212</b>	<b>Primarstufe</b>	<b>801'180.00</b>	<b>1'500.00</b>	<b>689'200.00</b>	<b>1'000.00</b>	<b>635'526.54</b>	<b>1'420.00</b>
<b>2120</b>	<b>Primarstufe</b>	<b>801'180.00</b>	<b>1'500.00</b>	<b>689'200.00</b>	<b>1'000.00</b>	<b>635'526.54</b>	<b>1'420.00</b>
3020.00	Besoldung Zusatzunterricht (Aufgabenhilfe)	5'000.00		5'000.00		5'074.20	
3050.00	AG-Beiträge AHV, IV, EO, ALV, Verwaltungskosten	400.00		400.00		327.73	
3053.00	AG-Beiträge an Unfallversicherungen	50.00		50.00		57.45	
3054.00	AG-Beiträge an Familienausgleichskasse	100.00		100.00		81.20	
3055.00	AG-Beiträge an Krankentaggeldversicherungen	50.00		50.00		25.00	
3090.00	Aus- und Weiterbildung	1'500.00		1'500.00		2'296.80	
3099.00	Übriger Personalaufwand	1'000.00		1'000.00		882.80	
3100.00	Büromaterial	4'000.00		4'000.00		4'910.90	
3102.00	Drucksachen, Publikationen	500.00		500.00			
3103.00	Fachliteratur, Zeitschriften	500.00		500.00		242.50	
3104.00	Schulmaterial und Lehrmittel	32'000.00		35'000.00		27'629.78	
3104.02	Werken 1. - 6. Klasse	9'500.00		10'000.00		6'552.65	
3104.03	Schulmaterial und Lehrmittel Spezialunterricht	3'080.00		3'000.00		3'317.40	
3113.00	Anschaffungen IT-Geräte (Hardware)	1'000.00		14'000.00		7'028.40	
3118.00	Anschaffungen Software	1'600.00		1'600.00		1'000.00	
3119.00	Anschaffungen Schulmobiliar	3'000.00		3'000.00		3'863.75	
3119.01	Anschaffungen Turngeräte & -material	4'000.00		2'000.00		9'737.50	
3130.00	Telefon, TV-Radio Gebühren	3'000.00		3'000.00		3'659.15	
3134.00	Versicherungen	500.00		500.00		478.15	

Funktionale Gliederung		Budget 2022		Budget 2021		Rechnung 2020	
		Aufwand	Ertrag	Aufwand	Ertrag	Aufwand	Ertrag
3153.00	Unterhalt Informatik (Hardware)	1'500.00		1'500.00		1'375.85	
3158.00	Unterhalt Software	3'500.00		3'500.00		1'289.64	
3159.00	Unterhalt Schulmobiliar	3'000.00		4'000.00		824.10	
3161.00	Miete Kopierer / Geräte	6'500.00		3'500.00		11'940.49	
3170.00	Spesenentschädigungen					186.20	
3171.00	Exkursionen, Projekte 1. - 6. Klasse	8'600.00		8'500.00		8'197.70	
3171.01	Polysportive Woche 4. - 6. Klasse	10'000.00				19'212.10	
3171.02	Landschulwoche 4. - 6. Klasse	5'000.00		6'000.00		101.45	
3171.03	Schwimmunterricht	500.00		1'000.00		97.50	
3199.00	Übriger Betriebsaufwand	1'000.00		1'000.00		2'121.05	
3320.00	Planmässige Abschreibungen Informatik	20'000.00					
3611.00	Beiträge Lehrerbesoldungen	630'000.00		530'000.00		475'478.70	
3612.00	Schulgelder	40'800.00		45'000.00		37'536.40	
4240.00	Einnahmen Zusatzunterricht Aufgabenhilfe		1'500.00		1'000.00		1'420.00
<b>213</b>	<b>Oberstufe</b>	<b>532'300.00</b>		<b>424'700.00</b>		<b>512'071.66</b>	<b>200.00</b>
<b>2130</b>	<b>Sekundarstufe I</b>	<b>532'300.00</b>		<b>424'700.00</b>		<b>512'071.66</b>	<b>200.00</b>
3020.00	Besoldung Zusatzunterricht	4'000.00		4'000.00		1'614.60	
3020.01	Besoldung Zivildienstleistender	10'000.00		10'000.00		18'060.30	
3050.00	AG-Beiträge AHV, IV, EO, ALV, Verwaltungskosten	250.00		200.00		51.55	
3053.00	AG-Beiträge an Unfallversicherungen	50.00		50.00		18.31	
3054.00	AG-Beiträge an Familienausgleichskasse	50.00		100.00		12.80	
3055.00	AG-Beiträge an Krankentaggeldversicherungen	50.00		50.00		7.95	
3090.00	Aus- und Weiterbildung	1'500.00		1'500.00		430.00	
3099.00	Übriger Personalaufwand	1'000.00		1'000.00		489.05	
3100.00	Büromaterial	2'000.00		2'000.00		2'846.08	
3102.00	Drucksachen, Publikationen	500.00		500.00		212.65	
3103.00	Fachliteratur, Zeitschriften	500.00		500.00		917.15	
3103.01	Schulbibliothek	3'500.00		3'500.00		3'495.91	

Funktionale Gliederung		Budget 2022		Budget 2021		Rechnung 2020	
		Aufwand	Ertrag	Aufwand	Ertrag	Aufwand	Ertrag
3104.00	Schulmaterial und Lehrmittel	22'000.00		25'000.00		19'293.36	
3104.02	Werken 7. - 9. Klasse	5'000.00		5'500.00		4'170.00	
3105.00	Hauswirtschaft	4'000.00		4'000.00		2'686.10	
3113.00	Anschaffungen IT-Geräte (Hardware)	7'000.00				5'893.90	
3118.00	Anschaffungen Software	2'000.00		2'000.00			
3119.00	Anschaffungen Mobilien	4'500.00		5'800.00		18'517.60	
3119.01	Anschaffungen Turngeräte &-material	1'500.00		1'500.00		2'891.75	
3130.00	Telefon, TV-Radio Gebühren	2'400.00		3'000.00		2'547.00	
3134.00	Versicherungen	500.00		500.00		478.20	
3153.00	Unterhalt Informatik (Hardware)	6'000.00		5'000.00		1'008.70	
3158.00	Unterhalt Software	7'500.00		3'000.00		3'951.90	
3159.00	Unterhalt Schulmobiliar	13'000.00		10'000.00		8'703.55	
3161.00	Miete Kopierer / Geräte	7'500.00		5'000.00		7'320.50	
3171.00	Exkursionen, Projekte 7. - 9. Klasse	5'000.00		4'000.00		621.85	
3171.01	Polysportive Woche 7. - 9. Klasse	12'000.00				13'587.95	
3171.02	Landschulwoche 7. - 9. Klasse	3'000.00		6'000.00		3'973.05	
3199.00	Übriger Betriebsaufwand	1'000.00		1'000.00		1'124.95	
3611.00	Beiträge Lehrerbesoldungen	320'000.00		250'000.00		302'956.10	
3612.00	Schulgelder	85'000.00		70'000.00		84'188.85	
4260.00	Rückerstattungen						200.00
<b>214</b>	<b>Musikschulen</b>	<b>157'000.00</b>		<b>150'000.00</b>		<b>155'307.95</b>	
<b>2140</b>	<b>Musikschulen</b>	<b>157'000.00</b>		<b>150'000.00</b>		<b>155'307.95</b>	
3636.00	Gemeindebeitrag an Musikschulen	145'000.00		135'000.00		143'539.65	
3636.01	Gemeindebeitrag Konservatorium	9'000.00		10'000.00		8'751.30	
3636.04	Gemeindebeitrag Musikschüler	3'000.00		5'000.00		3'017.00	
<b>217</b>	<b>Schulliegenschaften</b>	<b>793'700.00</b>	<b>80'200.00</b>	<b>789'000.00</b>	<b>151'000.00</b>	<b>792'969.49</b>	<b>122'501.25</b>
<b>2170</b>	<b>Schulliegenschaften</b>	<b>793'700.00</b>	<b>80'200.00</b>	<b>789'000.00</b>	<b>151'000.00</b>	<b>792'969.49</b>	<b>122'501.25</b>

Funktionale Gliederung		Budget 2022		Budget 2021		Rechnung 2020	
		Aufwand	Ertrag	Aufwand	Ertrag	Aufwand	Ertrag
3010.00	Löhne Hauswarts- und Reinigungspersonal	335'000.00		330'000.00		273'973.20	
3010.01	Löhne Aushilfspersonal	30'000.00		30'000.00		45'260.00	
3050.00	AG-Beiträge AHV, IV, EO, ALV, Verwaltungskosten	24'000.00		22'000.00		19'227.37	
3052.00	AG-Beiträge an Pensionskassen	28'500.00		32'000.00		25'400.90	
3053.00	AG-Beiträge an Unfallversicherungen	5'000.00		5'000.00		3'744.14	
3054.00	AG-Beiträge an Familienausgleichskasse	5'500.00		6'000.00		4'726.61	
3055.00	AG-Beiträge an Krankentaggeldversicherungen	1'500.00		1'500.00		539.31	
3090.00	Aus- und Weiterbildung des Personals	2'500.00		3'000.00		1'951.15	
3091.00	Personalwerbung					2'241.60	
3101.00	Betriebs-, Verbrauchsmaterial	21'000.00		21'000.00		23'549.50	
3110.00	Anschaffungen Büromöbel und Geräte	500.00		1'000.00		168.85	
3111.00	Anschaffungen Maschinen, Geräte und Fahrzeuge	3'000.00		6'000.00		6'444.65	
3112.00	Dienstkleider	3'000.00		2'000.00		1'725.80	
3119.00	Anschaffungen Mobiliar	5'000.00		5'000.00		14'729.80	
3120.00	Energie, Wasser, ARA, Abfall, Heizung	82'000.00		82'000.00		89'663.25	
3120.01	Regenwasseregebühren Strassen	50'000.00		51'000.00		48'243.45	
3120.02	Energie Strassenbeleuchtung	10'000.00		11'000.00		6'253.55	
3120.03	Holzsnitzelheizung Os	15'000.00		15'000.00		22'153.75	
3120.04	Pelletheizung Sh Wd	7'000.00		6'000.00		6'464.75	
3130.00	Telefon, Porti, TV-Radio Gebühren	1'500.00		2'000.00		1'188.35	
3134.00	Sachversicherungsprämien	15'000.00		14'000.00		14'563.65	
3137.00	Steuern, Schwerverkehrsabgabe Fahrzeuge	700.00		1'000.00		648.65	
3140.00	Unterhalt Umgebung Schulanlage	16'000.00		19'000.00		30'546.75	
3144.00	Unterhalt Hochbauten, Gebäude	116'000.00		109'000.00		132'826.05	
3151.00	Unterhalt Apparate, Maschinen, Geräte, Fahrzeuge, Werkzeuge	12'000.00		10'000.00		11'750.31	
3170.00	Spesenentschädigungen	1'000.00		2'000.00		899.20	
3199.00	Übriger Betriebsaufwand	3'000.00		2'500.00		4'084.90	
4260.00	Rückerstattungen Dritter		10'000.00		10'000.00		15'849.10

Funktionale Gliederung		Budget 2022		Budget 2021		Rechnung 2020	
		Aufwand	Ertrag	Aufwand	Ertrag	Aufwand	Ertrag
4260.01	Rückerstattungen NK		11'240.00		15'000.00		13'791.15
4470.00	Mietzinse Liegenschaften VV		15'640.00		82'000.00		65'331.00
4471.00	Mietzinse Dienstwohnungen VV		13'320.00		14'000.00		13'320.00
4472.00	Vergütung für Benützungen Liegenschaften VV		30'000.00		30'000.00		14'210.00
<b>218</b>	<b>Tagesbetreuung</b>	<b>120'600.00</b>	<b>58'000.00</b>	<b>120'650.00</b>	<b>58'000.00</b>	<b>117'549.49</b>	<b>46'863.10</b>
<b>2180</b>	<b>Tagesbetreuung</b>	<b>120'600.00</b>	<b>58'000.00</b>	<b>120'650.00</b>	<b>58'000.00</b>	<b>117'549.49</b>	<b>46'863.10</b>
3010.00	Löhne Betriebspersonal (Betreuer)	25'000.00		25'000.00		25'401.80	
3010.01	Lohn Tagesschull./päd. Betreuer	45'000.00		45'000.00		54'458.25	
3050.00	AG-Beiträge AHV, IV, EO, ALV, Verwaltungskosten	5'000.00		5'000.00		5'158.31	
3052.00	AG-Beiträge an Pensionskassen	6'500.00		6'500.00		7'373.60	
3053.00	AG-Beiträge an Unfallversicherungen	1'000.00		1'000.00		1'006.55	
3054.00	AG-Beiträge an Familienausgleichskasse	1'200.00		1'200.00		1'277.84	
3055.00	AG-Beiträge an Krankentaggeldversicherungen	250.00		250.00		393.39	
3090.00	Aus- und Weiterbildung des Personals	500.00		500.00			
3101.00	Betriebs-, Verbrauchsmaterial	500.00		500.00		258.05	
3105.00	Lebensmittel	15'000.00		15'000.00		11'592.30	
3119.00	Anschaffungen	2'000.00		2'000.00		735.15	
3130.00	Telefon, Porti, Gebühren	500.00		500.00		413.80	
3130.01	Schülertransporte Mehrfahrtenkarte	1'500.00		1'500.00		2'356.00	
3170.00	Reisekosten und Spesen	300.00		300.00		537.60	
3199.00	Übriger Betriebsaufwand	1'000.00		1'000.00		260.00	
3611.00	Gehaltskosten Tagesschule (päd. Betreuer)	15'000.00		15'000.00		6'277.25	
3636.00	Beiträge an private Organisationen ohne Erwerbszweck	350.00		400.00		49.60	
4230.00	Elternbeiträge an Betreuung		30'000.00		30'000.00		33'308.10
4260.00	Elternbeiträge an Mittagessen		15'000.00		15'000.00		11'005.00
4631.00	Entschädigungen von Kanton		13'000.00		13'000.00		2'550.00
<b>219</b>	<b>Obligatorische Schule, übriges</b>	<b>157'780.00</b>	<b>20'000.00</b>	<b>153'600.00</b>	<b>19'500.00</b>	<b>147'007.81</b>	<b>19'656.00</b>



Funktionale Gliederung		Budget 2022		Budget 2021		Rechnung 2020	
		Aufwand	Ertrag	Aufwand	Ertrag	Aufwand	Ertrag
<b>2190</b>	<b>Schulleitung und Schulverwaltung</b>	<b>41'250.00</b>		<b>43'500.00</b>		<b>42'196.59</b>	
3010.00	Besoldung Verwaltungs- und Betriebspersonal	26'500.00		27'000.00		25'255.05	
3050.00	AG-Beiträge AHV, IV, EO, ALV, Verwaltungskosten	1'750.00		2'000.00		1'589.50	
3052.00	AG-Beiträge an Pensionskassen	2'500.00		2'000.00		2'322.60	
3053.00	AG-Beiträge an Unfallversicherungen	400.00		500.00		355.42	
3054.00	AG-Beiträge an Familienausgleichskasse	450.00		500.00		393.90	
3055.00	AG-Beiträge an Krankentaggeldversicherungen	150.00		200.00		121.50	
3100.00	Büromaterial	500.00		500.00		213.65	
3102.00	Drucksachen, Publikationen	1'000.00		1'000.00		1'641.10	
3119.00	Anschaffungen	200.00					
3158.00	Unterhalt Software	1'800.00		1'800.00		1'675.27	
3170.00	Reisekosten und Spesen	1'000.00		1'000.00		1'345.10	
3199.00	Übriger Betriebsaufwand	5'000.00		7'000.00		7'283.50	
<b>2194</b>	<b>Freiwilliger Schulsport</b>	<b>1'600.00</b>	<b>1'000.00</b>	<b>1'600.00</b>	<b>1'500.00</b>	<b>743.46</b>	<b>644.00</b>
3020.00	Besoldung Schulsport	1'500.00		1'500.00		723.46	
3199.00	Übriger Betriebsaufwand	100.00		100.00		20.00	
4240.00	Einnahmen Schulsport		1'000.00		1'500.00		644.00
<b>2195</b>	<b>Schülertransporte</b>	<b>77'930.00</b>	<b>19'000.00</b>	<b>73'500.00</b>	<b>18'000.00</b>	<b>68'661.31</b>	<b>19'012.00</b>
3010.00	Begleitung Kindergartenkinder (Poschi)	30'000.00		25'000.00		22'707.50	
3050.00	AG-Beiträge AHV, IV, EO, ALV, VK	1'900.00		1'000.00		1'388.78	
3053.00	AG-Beiträge Unfallversicherungen	400.00		200.00		299.33	
3054.00	AG-Beiträge Familienausgleichskasse	480.00		200.00		344.00	
3055.00	AG-Beiträge Krankentaggeldversicherungen	150.00		100.00		109.70	
3130.00	Abonnemente Schülertransport	43'000.00		45'000.00		42'265.20	
3170.00	Spesen, Bäre Abi	2'000.00		2'000.00		1'546.80	
4611.00	Entschädigung Kanton		19'000.00		18'000.00		19'012.00
<b>2196</b>	<b>Elternmitarbeit</b>	<b>2'000.00</b>		<b>2'000.00</b>		<b>819.20</b>	

Funktionale Gliederung		Budget 2022		Budget 2021		Rechnung 2020	
		Aufwand	Ertrag	Aufwand	Ertrag	Aufwand	Ertrag
3130.00	Elternrat, Dienstleistungen Dritter	1'000.00		1'000.00			
3199.00	Übriger Betriebsaufwand	1'000.00		1'000.00		819.20	
<b>2197</b>	<b>Schulsozialdienst</b>	<b>35'000.00</b>		<b>33'000.00</b>		<b>34'587.25</b>	
3632.00	Gemeindebeitrag Wohlen	35'000.00		33'000.00		34'587.25	
<b>22</b>	<b>Sonderschulen</b>	<b>8'200.00</b>	<b>8'200.00</b>	<b>6'500.00</b>	<b>6'500.00</b>	<b>6'634.80</b>	<b>6'634.80</b>
<b>220</b>	<b>Sonderschulen</b>	<b>8'200.00</b>	<b>8'200.00</b>	<b>6'500.00</b>	<b>6'500.00</b>	<b>6'634.80</b>	<b>6'634.80</b>
<b>2200</b>	<b>Sonderschulen</b>	<b>8'200.00</b>	<b>8'200.00</b>	<b>6'500.00</b>	<b>6'500.00</b>	<b>6'634.80</b>	<b>6'634.80</b>
3091.00	Personalwerbung	2'000.00					
3104.00	Lehrmittel	2'000.00		2'000.00		3'074.40	
3130.00	Telefon, Porti, Gebühren	600.00		500.00		430.00	
3160.00	Raummiete	2'400.00		2'500.00		2'400.00	
3170.00	Spesen und Entschädigungen	500.00		500.00		70.40	
3910.01	Interne Verrechnung Verwaltungsaufwand	700.00		1'000.00		660.00	
4612.00	Schulgeldbeiträge Gemeinden		8'200.00		6'500.00		6'634.80
<b>29</b>	<b>Übriges Bildungswesen</b>	<b>4'500.00</b>		<b>4'500.00</b>		<b>4'508.05</b>	
<b>291</b>	<b>Verwaltung</b>	<b>2'500.00</b>		<b>2'500.00</b>		<b>2'650.30</b>	
<b>2910</b>	<b>Verwaltung</b>	<b>2'500.00</b>		<b>2'500.00</b>		<b>2'650.30</b>	
3000.00	Sitzungsgeld Schulkommission	1'500.00		1'500.00		1'160.00	
3199.00	Übriger Betriebsaufwand	1'000.00		1'000.00		1'490.30	
<b>299</b>	<b>Bildung</b>	<b>2'000.00</b>		<b>2'000.00</b>		<b>1'857.75</b>	
<b>2991</b>	<b>Erwachsenenbildung</b>	<b>2'000.00</b>		<b>2'000.00</b>		<b>1'857.75</b>	
3634.00	Gemeindebeitrag Volksschule BE	2'000.00		2'000.00		1'857.75	
<b>3</b>	<b>Kultur, Sport und Freizeit, Kirche</b>	<b>144'500.00</b>		<b>131'000.00</b>		<b>166'807.30</b>	

Funktionale Gliederung		Budget 2022		Budget 2021		Rechnung 2020	
		Aufwand	Ertrag	Aufwand	Ertrag	Aufwand	Ertrag
<b>32</b>	<b>Kultur, übriges</b>	<b>114'500.00</b>		<b>101'000.00</b>		<b>133'396.80</b>	
<b>322</b>	<b>Musik und Theater</b>	<b>92'000.00</b>		<b>87'000.00</b>		<b>92'424.00</b>	
<b>3220</b>	<b>Musik und Theater</b>	<b>92'000.00</b>		<b>87'000.00</b>		<b>92'424.00</b>	
3634.00	Gemeindebeitrag an Jahrmarkt	8'000.00		3'000.00		2'688.00	
3634.01	Beiträge an Kulturinstitute	64'000.00		64'000.00		63'636.00	
3636.00	Beiträge an Ortsvereine	20'000.00		20'000.00		26'100.00	
<b>329</b>	<b>Kultur</b>	<b>22'500.00</b>		<b>14'000.00</b>		<b>40'972.80</b>	
<b>3290</b>	<b>Übrige Kultur</b>	<b>22'500.00</b>		<b>14'000.00</b>		<b>40'972.80</b>	
3000.00	Sitzungsgelder an Kulturkommission	1'500.00		1'000.00		1'640.00	
3130.00	Bundesfeier	2'000.00		2'000.00			
3130.01	Jungbürgerfeier	1'000.00		1'000.00		426.15	
3199.00	Anlässe Kulturkommission	18'000.00		10'000.00		11'901.60	
3199.01	Jugendförderung + Jugendraum					27'005.05	
<b>33</b>	<b>Medien</b>	<b>30'000.00</b>		<b>30'000.00</b>		<b>33'410.50</b>	
<b>332</b>	<b>Massenmedien</b>	<b>30'000.00</b>		<b>30'000.00</b>		<b>33'410.50</b>	
<b>3320</b>	<b>Massenmedien</b>	<b>30'000.00</b>		<b>30'000.00</b>		<b>33'410.50</b>	
3632.00	Publikationen Amtsanzeiger	30'000.00		30'000.00		33'410.50	
<b>4</b>	<b>GESUNDHEIT</b>	<b>14'350.00</b>		<b>13'400.00</b>		<b>14'105.40</b>	
<b>42</b>	<b>Ambulante Krankenpflege</b>	<b>1'500.00</b>		<b>1'500.00</b>		<b>3'730.80</b>	
<b>421</b>	<b>Ambulante Krankenpflege</b>	<b>1'500.00</b>		<b>1'500.00</b>		<b>3'730.80</b>	
<b>4210</b>	<b>Ambulante Krankenpflege</b>	<b>1'500.00</b>		<b>1'500.00</b>		<b>3'730.80</b>	
3130.00	Rotkreuzfahrdienst	1'500.00		1'500.00		3'730.80	

Funktionale Gliederung		Budget 2022		Budget 2021		Rechnung 2020	
		Aufwand	Ertrag	Aufwand	Ertrag	Aufwand	Ertrag
<b>43</b>	<b>Gesundheitsprävention</b>	<b>12'850.00</b>		<b>11'900.00</b>		<b>10'374.60</b>	
<b>433</b>	<b>Schulgesundheitsdienst</b>	<b>11'850.00</b>		<b>10'900.00</b>		<b>9'627.80</b>	
<b>4330</b>	<b>Schulgesundheitsdienst</b>	<b>5'500.00</b>		<b>4'500.00</b>		<b>3'667.36</b>	
3136.00	Schularzthonorare/Spitex Läuseberatung	5'500.00		4'500.00		3'667.36	
<b>4331</b>	<b>Schulzahnpflege</b>	<b>6'350.00</b>		<b>6'400.00</b>		<b>5'960.44</b>	
3101.00	Betriebs- und Verbrauchsmaterial	300.00		300.00		45.50	
3103.00	Fachliteratur, Zeitschriften	50.00		100.00		40.00	
3136.00	Zahnarzthonorare	6'000.00		6'000.00		5'874.94	
<b>434</b>	<b>Lebensmittelkontrolle</b>	<b>1'000.00</b>		<b>1'000.00</b>		<b>746.80</b>	
<b>4340</b>	<b>Lebensmittelkontrolle</b>	<b>1'000.00</b>		<b>1'000.00</b>		<b>746.80</b>	
3132.00	Lebensmittelkontrolleur	1'000.00		1'000.00		746.80	
<b>5</b>	<b>SOZIALE SICHERHEIT</b>	<b>2'273'000.00</b>		<b>2'192'000.00</b>		<b>2'074'890.25</b>	<b>13'044.00</b>
<b>53</b>	<b>Alter + Hinterlassene</b>	<b>652'000.00</b>		<b>632'000.00</b>		<b>601'030.70</b>	
<b>531</b>	<b>Alters- und Hinterlassenenversicherung AHV</b>	<b>30'000.00</b>		<b>30'000.00</b>		<b>27'058.00</b>	
<b>5310</b>	<b>Alters- und Hinterlassenenversicherung AHV</b>	<b>30'000.00</b>		<b>30'000.00</b>		<b>27'058.00</b>	
3612.00	Beitrag AHV-Zweigstelle	30'000.00		30'000.00		27'058.00	
<b>532</b>	<b>Ergänzungsleistungen AHV/IV</b>	<b>610'000.00</b>		<b>590'000.00</b>		<b>561'816.00</b>	
<b>5320</b>	<b>Ergänzungsleistungen AHV/IV</b>	<b>610'000.00</b>		<b>590'000.00</b>		<b>561'816.00</b>	
3631.00	Beitrag an Kanton, Ergänzungsleistungen	610'000.00		590'000.00		561'816.00	
<b>535</b>	<b>Leistungen an das Alter</b>	<b>12'000.00</b>		<b>12'000.00</b>		<b>12'156.70</b>	
<b>5350</b>	<b>Leistungen an das Alter</b>	<b>12'000.00</b>		<b>12'000.00</b>		<b>12'156.70</b>	

Funktionale Gliederung		Budget 2022		Budget 2021		Rechnung 2020	
		Aufwand	Ertrag	Aufwand	Ertrag	Aufwand	Ertrag
3612.00	Fachstelle Alter	12'000.00		12'000.00		12'156.70	
<b>54</b>	<b>Familie und Jugend</b>	<b>108'500.00</b>		<b>111'000.00</b>		<b>160'061.60</b>	
<b>541</b>	<b>Familienzulagen</b>	<b>15'500.00</b>		<b>12'500.00</b>		<b>10'994.00</b>	
<b>5410</b>	<b>Familienzulagen</b>	<b>15'500.00</b>		<b>12'500.00</b>		<b>10'994.00</b>	
3631.00	Beitrag an Kanton, Familienzulagen	15'500.00		12'500.00		10'994.00	
<b>544</b>	<b>Jugendschutz</b>	<b>30'000.00</b>		<b>30'000.00</b>			
<b>5444</b>	<b>Offene Kinder- und Jugendarbeit</b>	<b>30'000.00</b>		<b>30'000.00</b>			
3612.00	Kinder- und Jugendarbeit	30'000.00		30'000.00			
<b>545</b>	<b>Leistungen an Familien</b>	<b>63'000.00</b>		<b>68'500.00</b>		<b>149'067.60</b>	
<b>5450</b>	<b>Leistungen an Familien allgemein</b>	<b>9'500.00</b>					
3612.00	Fachstelle Kind und Familie	9'500.00					
<b>5451</b>	<b>Kinderkrippen und Kinderhorte</b>	<b>50'000.00</b>		<b>65'000.00</b>		<b>118'938.75</b>	
3632.00	Gemeindebeitrag	50'000.00		65'000.00		65'000.00	
3636.00	Beitrag Kindertagesstätten					53'938.75	
<b>5458</b>	<b>Tageselternverein</b>	<b>3'500.00</b>		<b>3'500.00</b>		<b>30'128.85</b>	
3199.00	Übriger Betriebsaufwand (Geschenk Jubilare)	1'500.00		1'500.00		388.15	
3632.00	Beitrag Tageselternverein					26'740.70	
3636.00	Netzwerk "Miteinander-Füreinander"	2'000.00		2'000.00		3'000.00	
<b>55</b>	<b>Arbeitslosigkeit</b>	<b>4'000.00</b>		<b>4'000.00</b>		<b>3'133.05</b>	
<b>559</b>	<b>Arbeitslosigkeit</b>	<b>4'000.00</b>		<b>4'000.00</b>		<b>3'133.05</b>	
<b>5590</b>	<b>Arbeitslosigkeit</b>	<b>4'000.00</b>		<b>4'000.00</b>		<b>3'133.05</b>	
3130.00	Beiträge an Beschäftigungsprogramme	4'000.00		4'000.00		3'133.05	

Funktionale Gliederung		Budget 2022		Budget 2021		Rechnung 2020	
		Aufwand	Ertrag	Aufwand	Ertrag	Aufwand	Ertrag
57	<b>Sozialhilfe und Asylwesen</b>	<b>1'508'500.00</b>		<b>1'445'000.00</b>		<b>1'310'664.90</b>	<b>13'044.00</b>
579	<b>Sozialhilfe</b>	<b>1'508'500.00</b>		<b>1'445'000.00</b>		<b>1'310'664.90</b>	<b>13'044.00</b>
5796	<b>Regionaler Sozialdienst</b>	<b>48'500.00</b>		<b>35'000.00</b>		<b>43'501.00</b>	
3612.00	Regionaler Sozialdienst RSD	48'500.00		35'000.00		43'501.00	
5799	<b>Lastenausgleich Sozialhilfe</b>	<b>1'460'000.00</b>		<b>1'410'000.00</b>		<b>1'267'163.90</b>	<b>13'044.00</b>
3611.00	Beitrag an Kanton, Sozialhilfe	1'460'000.00		1'410'000.00		1'267'163.90	
4611.00	Vergütung des Kantons						13'044.00
6	<b>VERKEHR UND NACHRICHTENÜBERMITTLUNG</b>	<b>1'078'970.00</b>	<b>112'600.00</b>	<b>987'800.00</b>	<b>116'000.00</b>	<b>997'054.41</b>	<b>76'777.70</b>
61	<b>Strassenverkehr</b>	<b>610'870.00</b>	<b>50'600.00</b>	<b>547'700.00</b>	<b>53'000.00</b>	<b>574'734.41</b>	<b>39'362.70</b>
615	<b>Gemeindestrassen</b>	<b>610'870.00</b>	<b>50'600.00</b>	<b>547'700.00</b>	<b>53'000.00</b>	<b>574'734.41</b>	<b>39'362.70</b>
6150	<b>Gemeindestrassen</b>	<b>610'870.00</b>	<b>50'600.00</b>	<b>547'700.00</b>	<b>53'000.00</b>	<b>574'734.41</b>	<b>39'362.70</b>
3010.00	Löhne Wegmeister	270'000.00		275'000.00		260'882.30	
3010.01	Löhne Aushilfen	2'000.00		3'000.00		1'128.70	
3050.00	AG-Beiträge AHV, IV, EO, ALV, Verwaltungskosten	18'000.00		17'000.00		16'760.90	
3052.00	AG-Beiträge an Pensionskassen	25'500.00		25'000.00		22'522.80	
3053.00	AG-Beiträge an Unfallversicherungen	11'000.00		12'000.00		9'163.44	
3054.00	AG-Beiträge an Familienausgleichskasse	4'500.00		5'000.00		4'151.90	
3055.00	AG-Beiträge an Krankentaggeldversicherungen	1'000.00		1'000.00		333.20	
3090.00	Aus- und Weiterbildung des Personals	2'000.00		2'000.00		2'550.80	
3101.00	Betriebs-, Verbrauchsmaterial	4'000.00		4'000.00		2'768.55	
3101.01	Signalisationen	2'000.00		4'000.00		1'567.85	
3101.02	Treibstoffe	9'000.00		9'000.00		7'362.30	

Funktionale Gliederung	Budget 2022		Budget 2021		Rechnung 2020	
	Aufwand	Ertrag	Aufwand	Ertrag	Aufwand	Ertrag
3111.00 Anschaffungen Maschinen, Geräte und Fahrzeuge	4'000.00		5'000.00		27'073.65	
3112.00 Dienstkleider	2'500.00		2'000.00		2'581.50	
3120.00 Ver- und Entsorgung Liegenschaften Verwaltungsvermögen	1'200.00		1'200.00		1'200.00	
3120.01 Regenwassergebühren Strassen	30'000.00		30'000.00		29'660.05	
3120.02 Energie Strassenbeleuchtung	15'000.00		15'000.00		14'843.75	
3130.00 Telefon, Porti, Gebühren	1'200.00		1'000.00		1'407.75	
3130.01 Entsorgung Wischgut / Abfallkosten	10'000.00		12'000.00		7'927.85	
3131.00 Planungen und Projektierungen			2'000.00			
3132.00 Honorare externe Berater, Gutachter, Fachexperten etc.	8'000.00		2'000.00		28'606.65	
3134.00 Sachversicherungsprämien	4'000.00		5'000.00		3'636.20	
3137.00 Steuern und Abgaben	4'500.00		5'000.00		4'464.50	
3141.00 Unterhalt Strassen / Verkehrswege	95'000.00		44'000.00		64'800.65	
3141.01 Unterhalt Strassenbeleuchtung	27'000.00		17'000.00		12'063.10	
3141.02 Schneeräumung Glatteisbekämpfung	12'000.00		20'000.00		9'898.62	
3144.00 Unterhalt Hochbauten, Gebäude	4'000.00		4'000.00		2'702.00	
3151.00 Unterhalt Apparate, Maschinen, Geräte, Fahrzeuge, Werkzeuge	14'000.00		14'000.00		20'701.65	
3160.00 Miete Magazine / Einstellhalle	4'000.00		4'000.00		3'960.00	
3161.00 Miete Maschinen, Geräte	5'000.00		5'000.00		7'951.40	
3170.00 Spesenentschädigung	1'500.00		1'500.00		1'357.50	
3199.00 Übriger Betriebsaufwand	500.00		500.00		234.85	
3300.10 Planmässige Abschreibungen Strassen / Verkehrswege VV	6'000.00					
3300.61 Planm. Abschr. Mobilien VV	12'000.00					
3636.00 Mitgliederbeiträge	470.00		500.00		470.00	
4240.00 Gebühren für Dienstleistungen		1'000.00		1'000.00		817.00
4250.00 Verkäufe		100.00		1'000.00		65.00
4260.00 Rückerstattungen		1'000.00		3'000.00		880.45

Funktionale Gliederung		Budget 2022		Budget 2021		Rechnung 2020	
		Aufwand	Ertrag	Aufwand	Ertrag	Aufwand	Ertrag
4612.20	Verrechnung zu Lasten Abwasserentsorgung		10'000.00		10'000.00		6'720.59
4612.30	Verrechnung zu Lasten Abfall		25'000.00		25'000.00		18'992.98
4631.00	Kantonsbeitrag öffentliche Beleuchtung		8'500.00		8'000.00		8'555.60
4910.01	Verrechnung zu Lasten Verwaltungsliegen.Schnitzelheizung		2'000.00		2'000.00		3'331.08
4910.02	Verrechnung zu Lasten Jahrmarkt		3'000.00		3'000.00		
<b>62</b>	<b>Öffentlicher Verkehr</b>	<b>468'100.00</b>	<b>62'000.00</b>	<b>440'100.00</b>	<b>63'000.00</b>	<b>422'320.00</b>	<b>37'415.00</b>
<b>622</b>	<b>Regionalverkehr</b>			<b>6'000.00</b>		<b>6'391.00</b>	
<b>6220</b>	<b>Regionalverkehr</b>			<b>6'000.00</b>		<b>6'391.00</b>	
3634.00	Beitrag Moonliner			6'000.00		6'391.00	
<b>629</b>	<b>Öffentlicher Verkehr</b>	<b>468'100.00</b>	<b>62'000.00</b>	<b>434'100.00</b>	<b>63'000.00</b>	<b>415'929.00</b>	<b>37'415.00</b>
<b>6290</b>	<b>Öffentlicher Verkehr</b>	<b>58'100.00</b>	<b>62'000.00</b>	<b>59'100.00</b>	<b>63'000.00</b>	<b>56'100.00</b>	<b>37'415.00</b>
3130.00	Generalabonnemente	56'000.00		58'000.00		56'000.00	
3149.00	Unterhalt Haltestellen	2'000.00		1'000.00			
3160.00	Pachtzinse Velounterst./Haltestellen	100.00		100.00		100.00	
4250.00	Verkauf Generalabonnemente		62'000.00		63'000.00		37'415.00
<b>6291</b>	<b>Gemeindeanteil Öffentlicher Verkehr</b>	<b>410'000.00</b>		<b>375'000.00</b>		<b>359'829.00</b>	
3631.00	Lastenausgleich öffentlicher Verkehr	410'000.00		375'000.00		359'829.00	
<b>7</b>	<b>UMWELTSCHUTZ UND RAUMORDNUNG</b>	<b>1'236'850.00</b>	<b>1'142'950.00</b>	<b>1'696'500.00</b>	<b>1'593'400.00</b>	<b>1'299'591.85</b>	<b>1'206'314.37</b>
<b>71</b>	<b>Wasserversorgung</b>	<b>500.00</b>		<b>1'000.00</b>		<b>355.40</b>	
<b>710</b>	<b>Wasserversorgung</b>	<b>500.00</b>		<b>1'000.00</b>		<b>355.40</b>	
<b>7100</b>	<b>Wasserversorgung</b>	<b>500.00</b>		<b>1'000.00</b>		<b>355.40</b>	
3149.00	Unterhalt öffentliche Brunnen	500.00		1'000.00		355.40	



Funktionale Gliederung		Budget 2022		Budget 2021		Rechnung 2020	
		Aufwand	Ertrag	Aufwand	Ertrag	Aufwand	Ertrag
72	<b>Abwasserentsorgung</b>	715'950.00	715'950.00	701'000.00	701'000.00	565'987.04	565'987.04
720	<b>Abwasserentsorgung</b>	715'950.00	715'950.00	701'000.00	701'000.00	565'987.04	565'987.04
7201	<b>Abwasserentsorgung (Gemeindebetrieb)</b>	715'950.00	715'950.00	701'000.00	701'000.00	565'987.04	565'987.04
3000.00	Sitzungsgelder an KGB	2'800.00		2'800.00		2'100.00	
3120.00	Energiekosten	1'200.00		1'000.00		1'089.50	
3130.00	Telefon, Porti, Gebühren	1'300.00		1'000.00		1'324.10	
3132.00	Nachführungsarbeiten Kanalisation	25'000.00		17'000.00		7'850.50	
3143.00	Unterhalt Leitungsnetz	22'000.00		10'000.00		25'584.60	
3143.11	Kanalfernsehaufnahmen Privat	80'000.00		80'000.00		3'041.10	
3143.12	Kanalfernsehaufnahmen Öffentl.	20'000.00		20'000.00		7'605.35	
3160.00	Miet- und Pachtzins	150.00		200.00		150.00	
3199.00	Übriger Betriebsaufwand	500.00		5'000.00			
3510.10	Einlage in SF Werterhalt, Wiederbeschaffungswert	270'000.00		270'000.00		251'907.00	
3510.50	Einlage in SF Werterhalt, Anschlussgebühren	30'000.00		30'000.00		37'550.00	
3612.00	Verrechnung zu Gunsten Verwaltung	30'000.00		30'000.00		29'220.59	
3612.01	Verrechnung zu Gunsten Werkhof	10'000.00		10'000.00			
3631.00	Abwasserfonds	11'000.00		20'000.00		9'740.00	
3631.01	Bundesabgabe "Mikroverunreinigungen"	20'000.00		15'000.00		14'008.95	
3632.00	Betriebskosten ARA	128'000.00		125'000.00		121'521.00	
3632.01	Betriebskosten Pumpwerk Seftau	24'000.00		24'000.00		22'223.00	
3632.02	Betriebskosten Pumpwerk Hubel	40'000.00		40'000.00		31'071.35	
4240.00	Erlös aus Benützungsgebühren		265'000.00		265'000.00		263'747.11
4240.01	Erlös aus Grundgebühr		180'000.00		180'000.00		179'211.00
4240.02	Erlös aus Regenwassergebühren		100'000.00		100'000.00		99'960.25
4240.50	Erlös aus Anschlussgebühren		30'000.00		30'000.00		37'550.00
4260.00	Rückerstattungen						5'597.60
4451.00	Dividende aus Aktien ARA		13'000.00		13'000.00		13'545.00

Funktionale Gliederung		Budget 2022		Budget 2021		Rechnung 2020	
		Aufwand	Ertrag	Aufwand	Ertrag	Aufwand	Ertrag
9010.00	SF Abwasser, Einlage Ertragsüberschuss						-33'623.92
9011.00	SF Abwasser, Entnahme Aufwandüberschuss		127'950.00		113'000.00		
<b>73</b>	<b>Abfall</b>	<b>240'000.00</b>	<b>240'000.00</b>	<b>256'000.00</b>	<b>256'000.00</b>	<b>247'974.83</b>	<b>247'974.83</b>
<b>730</b>	<b>Abfall</b>	<b>240'000.00</b>	<b>240'000.00</b>	<b>256'000.00</b>	<b>256'000.00</b>	<b>247'974.83</b>	<b>247'974.83</b>
<b>7301</b>	<b>Abfall (Gemeindebetrieb)</b>	<b>240'000.00</b>	<b>240'000.00</b>	<b>256'000.00</b>	<b>256'000.00</b>	<b>247'974.83</b>	<b>247'974.83</b>
3101.00	Betriebs- und Verbrauchsmaterial	1'000.00		3'000.00		265.00	
3102.00	Drucksachen, Publikationen, Gebührenmarken	5'000.00		5'000.00		5'363.20	
3130.00	Kehrichtentsorgung allgemein	50'000.00		55'000.00		47'652.35	
3130.01	Spezialabfahren	85'000.00		80'000.00		91'052.70	
3151.00	Unterhalt Entsorgungssammelstellen	1'000.00		15'000.00		12'938.05	
3199.00	Übriger Betriebsaufwand	1'000.00		1'000.00		932.75	
3612.00	Verrechnung zu Gunsten Verwaltung	11'000.00		11'000.00		11'000.00	
3612.01	Verrechnung zu Gunsten Werkhof	25'000.00		25'000.00		18'992.98	
3632.00	EWB Bern, Kehrichtverbrennung	57'000.00		57'000.00		55'611.90	
3632.01	Beitrag Kadaversammelstelle	4'000.00		4'000.00		4'165.90	
4240.00	Kehrichtabfuhrgebühren (Gebührenmarken)		120'000.00		120'000.00		123'023.82
4240.01	Verschiedene Einnahmen (Altpapier/Leichteisen)		2'000.00		1'000.00		9'163.05
4240.02	Grundgebühr Grüngut		62'000.00		58'000.00		61'411.31
4260.00	Entschädigung VetroSwiss		5'000.00		5'000.00		4'785.40
9011.00	SF Abfall, Entnahme Aufwandüberschuss		51'000.00		72'000.00		49'591.25
<b>74</b>	<b>Verbauungen</b>	<b>4'000.00</b>		<b>6'000.00</b>		<b>3'437.25</b>	
<b>741</b>	<b>Gewässerverbauungen</b>	<b>4'000.00</b>		<b>6'000.00</b>		<b>3'437.25</b>	
<b>7410</b>	<b>Gewässerverbauungen</b>	<b>4'000.00</b>		<b>6'000.00</b>		<b>3'437.25</b>	
3101.00	Betriebs- und Verbrauchsmaterial	4'000.00		3'000.00			
3130.00	Dienstleistungen Dritter			3'000.00		3'437.25	

Funktionale Gliederung		Budget 2022		Budget 2021		Rechnung 2020	
		Aufwand	Ertrag	Aufwand	Ertrag	Aufwand	Ertrag
<b>75</b>	<b>Arten- und Landschaftsschutz</b>	<b>16'000.00</b>		<b>18'000.00</b>	<b>400.00</b>	<b>17'749.73</b>	<b>410.30</b>
<b>750</b>	<b>Arten- und Landschaftsschutz</b>	<b>16'000.00</b>		<b>18'000.00</b>	<b>400.00</b>	<b>17'749.73</b>	<b>410.30</b>
<b>7500</b>	<b>Arten- und Landschaftsschutz</b>	<b>16'000.00</b>		<b>18'000.00</b>	<b>400.00</b>	<b>17'749.73</b>	<b>410.30</b>
3101.00	Betriebs- und Verbrauchsmaterial	1'000.00		1'000.00		430.00	
3130.00	Feuerbrand Kontrolleur/Neophyten	3'000.00		2'000.00		2'760.00	
3637.00	Beitrag für Pflegemassnahmen (wiederkehrend)	4'000.00		5'000.00		14'559.73	
3637.01	Beitrag für Pflegemassnahmen Einzelprojekte (Neu)	8'000.00		10'000.00			
4631.00	Beiträge von Kanton				400.00		410.30
<b>77</b>	<b>Übriger Umweltschutz</b>	<b>55'500.00</b>	<b>12'000.00</b>	<b>46'500.00</b>	<b>6'000.00</b>	<b>53'208.50</b>	<b>22'648.85</b>
<b>771</b>	<b>Friedhof und Bestattung</b>	<b>55'500.00</b>	<b>12'000.00</b>	<b>46'500.00</b>	<b>6'000.00</b>	<b>53'208.50</b>	<b>22'648.85</b>
<b>7710</b>	<b>Friedhof und Bestattung allgemein</b>	<b>55'500.00</b>	<b>12'000.00</b>	<b>46'500.00</b>	<b>6'000.00</b>	<b>53'208.50</b>	<b>22'648.85</b>
3101.00	Betriebs-, Verbrauchsmaterial	1'000.00		1'000.00		716.90	
3102.00	Leidzirkulare (Drucksachen/Publikationen)	6'000.00		10'000.00		13'494.75	
3119.00	Anschaffungen	500.00		1'000.00		218.50	
3120.00	Energie, Wasser, ARA, Abfall	2'000.00		2'500.00		2'029.35	
3130.00	Dienstleistungen Dritter z.L. SF Grabfonds	5'000.00				5'118.85	
3134.00	Sachversicherungsprämien	500.00		500.00		475.65	
3140.00	Baulicher Unterhalt an Grundstücken	16'000.00		6'000.00		2'165.05	
3140.03	Unterhalt Friedhofgärtnerei	20'000.00		21'000.00		20'259.45	
3144.00	Unterhalt Aufbahrungshalle	3'000.00		3'000.00		2'843.50	
3170.00	Bestattungsentschädigung	1'000.00		1'000.00		960.00	
3199.00	Übriger Betriebsaufwand	500.00		500.00		126.50	
3893.00	Einlagen SF Grabfonds					4'800.00	
4240.00	Verschiedene Einnahmen		7'000.00		6'000.00		12'730.00
4240.11	Gebühren SF Grabfonds						4'800.00

Funktionale Gliederung		Budget 2022		Budget 2021		Rechnung 2020	
		Aufwand	Ertrag	Aufwand	Ertrag	Aufwand	Ertrag
4893.00	Entnahme SF Grabfonds		5'000.00				5'118.85
<b>79</b>	<b>Raumordnung</b>	<b>204'900.00</b>	<b>175'000.00</b>	<b>668'000.00</b>	<b>630'000.00</b>	<b>410'879.10</b>	<b>369'293.35</b>
<b>790</b>	<b>Raumordnung</b>	<b>204'900.00</b>	<b>175'000.00</b>	<b>668'000.00</b>	<b>630'000.00</b>	<b>410'879.10</b>	<b>369'293.35</b>
<b>7900</b>	<b>Raumordnung allgemein</b>	<b>192'900.00</b>	<b>175'000.00</b>	<b>656'000.00</b>	<b>630'000.00</b>	<b>398'787.55</b>	<b>369'293.35</b>
3131.00	Ortsplanung	5'000.00		10'000.00		12'365.15	
3131.01	Sachplanung	10'000.00		15'000.00		14'305.95	
3320.90	Planm. Abschr. Übrige imm. Anlagen VV	2'900.00				2'823.10	
3636.00	Beiträge an erhaltensw. Gebäude			1'000.00			
3690.00	Investitionsbeitrag aus SF MWA als Einnahme in IR	175'000.00		630'000.00		369'293.35	
4893.00	Entnahme aus der SF Mehrwertabschöpfung		175'000.00		630'000.00		369'293.35
<b>7907</b>	<b>Regionalkonferenzen</b>	<b>12'000.00</b>		<b>12'000.00</b>		<b>12'091.55</b>	
3634.00	Gemeindebeitrag an Regionalkonferenz	12'000.00		12'000.00		12'091.55	
<b>8</b>	<b>VOLKSWIRTSCHAFT</b>	<b>15'900.00</b>	<b>108'000.00</b>	<b>13'000.00</b>	<b>102'000.00</b>	<b>4'642.00</b>	<b>102'713.15</b>
<b>81</b>	<b>Landwirtschaft</b>	<b>2'500.00</b>		<b>2'000.00</b>		<b>1'954.00</b>	
<b>811</b>	<b>Verwaltung, Vollzug und Kontrolle</b>	<b>2'500.00</b>		<b>2'000.00</b>		<b>1'954.00</b>	
<b>8110</b>	<b>Verwaltung, Vollzug und Kontrolle</b>	<b>2'500.00</b>		<b>2'000.00</b>		<b>1'954.00</b>	
3010.00	Entschädigung Ackerbauleiter	2'000.00		2'000.00		1'354.00	
3130.00	Seuchen- + Schädlingsbekämpfung	500.00				600.00	
<b>82</b>	<b>Forstwirtschaft</b>		<b>2'000.00</b>		<b>1'000.00</b>		<b>5'139.15</b>
<b>820</b>	<b>Forstwirtschaft</b>		<b>2'000.00</b>		<b>1'000.00</b>		<b>5'139.15</b>
<b>8200</b>	<b>Forstwirtschaft</b>		<b>2'000.00</b>		<b>1'000.00</b>		<b>5'139.15</b>
4250.00	Erlöse aus Holzverkäufen		2'000.00		1'000.00		5'139.15

Funktionale Gliederung		Budget 2022		Budget 2021		Rechnung 2020	
		Aufwand	Ertrag	Aufwand	Ertrag	Aufwand	Ertrag
85	<b>Industrie, Gewerbe, Handel</b>	13'400.00	16'000.00	11'000.00	11'000.00	2'688.00	2'688.00
850	<b>Industrie, Gewerbe, Handel</b>	13'400.00	16'000.00	11'000.00	11'000.00	2'688.00	2'688.00
8500	<b>Industrie, Gewerbe, Handel</b>	13'400.00	16'000.00	11'000.00	11'000.00	2'688.00	2'688.00
3000.00	Sitzungsgelder an Marktkommission	2'000.00		1'600.00		1'270.00	
3102.00	Drucksachen, Publikationen	6'000.00		4'000.00		253.10	
3120.00	Energiekosten	200.00		200.00		169.05	
3130.00	Bewilligungen	200.00		200.00			
3130.01	Telefon, Porti, Gebühren	400.00		400.00		209.65	
3161.00	Mieten, Benützungskosten	1'500.00		1'500.00			
3199.00	Übriger Betriebsaufwand	100.00		100.00		786.20	
3910.01	Verrechnung zu Gunsten Werkhof	3'000.00		3'000.00			
4240.00	Marktgebühren		8'000.00		8'000.00		
4632.00	Gemeindebeitrag		8'000.00		3'000.00		2'688.00
87	<b>Brennstoffe und Energie</b>		90'000.00		90'000.00		94'886.00
871	<b>Elektrizität</b>		90'000.00		90'000.00		94'886.00
8710	<b>Elektrizität allgemein</b>		90'000.00		90'000.00		94'886.00
4120.00	Konzessionsgebühren		90'000.00		90'000.00		94'886.00
9	<b>FINANZEN UND STEUERN</b>	583'320.00	6'930'700.00	513'600.00	6'731'700.00	549'249.30	7'138'476.43
91	<b>Steuern</b>	32'000.00	6'748'200.00	36'000.00	6'608'500.00	26'384.05	6'913'481.65
910	<b>Steuern</b>	32'000.00	6'748'200.00	36'000.00	6'608'500.00	26'384.05	6'913'481.65
9100	<b>Allgemeine Gemeindesteuern</b>	27'000.00	5'921'000.00	30'000.00	5'806'500.00	20'611.80	6'110'426.50
3181.00	Tatsächliche Forderungsverluste	27'000.00		30'000.00		20'611.80	
4000.00	Einkommenssteuern		5'500'000.00		5'400'000.00		5'739'767.30

Funktionale Gliederung		Budget 2022		Budget 2021		Rechnung 2020	
		Aufwand	Ertrag	Aufwand	Ertrag	Aufwand	Ertrag
4000.20	Nach- und Strafsteuern Einkommenssteuern		5'000.00		7'000.00		4'654.20
4000.40	Aktive Steuerauscheidungen Einkommen		55'000.00		60'000.00		51'723.10
4000.50	Passive Steuerauscheidungen Einkommen		-300'000.00		-300'000.00		-415'169.55
4000.60	Pauschale Steueranrechnungen NP		-3'500.00		-3'000.00		-3'893.65
4001.00	Vermögenssteuern		600'000.00		570'000.00		664'804.30
4001.40	Aktive Steuerauscheidungen Vermögen		16'000.00		20'000.00		15'587.65
4001.50	Passive Steuerauscheidungen Vermögen		-70'000.00		-60'000.00		-75'536.80
4002.00	Quellensteuern		40'000.00		35'000.00		39'212.55
4002.10	Quellensteuern BGSA		1'500.00		2'000.00		1'137.70
4010.00	Gewinnsteuern		90'000.00		90'000.00		90'919.25
4010.40	Aktive Steuerauscheidungen Gewinnsteuern		20'000.00		30'000.00		6'834.70
4010.50	Passive Steuerauscheidungen Gewinnsteuern		-40'000.00		-50'000.00		-17'136.45
4011.00	Kapitalsteuern		500.00		1'000.00		81.90
4011.40	Aktive Steuerauscheidungen Kapitalsteuern		500.00		500.00		516.05
4011.50	Passive Steuerauscheidungen Kapitalsteuern		-1'000.00		-1'000.00		
4019.00	Holdingsteuern						6.85
4029.00	Eingang abgeschriebener Steuern periodisch		7'000.00		5'000.00		6'917.40
<b>9101</b>	<b>Sondersteuern</b>	<b>3'000.00</b>	<b>270'000.00</b>	<b>3'000.00</b>	<b>250'000.00</b>	<b>4'689.45</b>	<b>246'754.45</b>
3181.00	Forderungsverluste auf Sondersteuern	3'000.00		3'000.00		4'689.45	
4022.00	Grundstückgewinnsteuern		120'000.00		100'000.00		107'326.50
4022.10	Sonderveranlagungen		150'000.00		150'000.00		139'427.95
<b>9102</b>	<b>Liegenschaftssteuern</b>	<b>500.00</b>	<b>535'000.00</b>	<b>500.00</b>	<b>530'000.00</b>	<b>178.65</b>	<b>534'100.70</b>
3181.00	Forderungsverluste auf Liegenschaftssteuern	500.00		500.00		178.65	
4021.00	Liegenschaftssteuern		535'000.00		530'000.00		534'100.70
<b>9103</b>	<b>Hundetaxe</b>	<b>1'500.00</b>	<b>22'200.00</b>	<b>2'500.00</b>	<b>22'000.00</b>	<b>904.15</b>	<b>22'200.00</b>
3119.00	Anschaffung Robidog, Hundemarken, etc.	1'500.00		2'000.00		764.15	
3181.00	Forderungsverluste auf Hundetaxen			500.00		140.00	
4033.00	Hundetaxen		22'200.00		22'000.00		22'200.00

Funktionale Gliederung		Budget 2022		Budget 2021		Rechnung 2020	
		Aufwand	Ertrag	Aufwand	Ertrag	Aufwand	Ertrag
<b>93</b>	<b>Finanz- und Lastenausgleich</b>	<b>510'000.00</b>	<b>15'000.00</b>	<b>460'000.00</b>	<b>16'000.00</b>	<b>493'873.00</b>	<b>14'587.00</b>
<b>930</b>	<b>Finanz- und Lastenausgleich</b>	<b>510'000.00</b>	<b>15'000.00</b>	<b>460'000.00</b>	<b>16'000.00</b>	<b>493'873.00</b>	<b>14'587.00</b>
<b>9300</b>	<b>Finanz- und Lastenausgleich</b>	<b>510'000.00</b>	<b>15'000.00</b>	<b>460'000.00</b>	<b>16'000.00</b>	<b>493'873.00</b>	<b>14'587.00</b>
3621.60	Neue Aufgabenteilung, Lastenausgleich	470'000.00		460'000.00		457'385.00	
3622.70	Disparitätenabbau	40'000.00				36'488.00	
4621.61	Soziodemografischer Zuschuss		15'000.00		16'000.00		14'587.00
<b>95</b>	<b>Ertragsanteile, übrige</b>		<b>36'500.00</b>		<b>30'000.00</b>		<b>30'198.60</b>
<b>950</b>	<b>Ertragsanteile, übrige</b>		<b>36'500.00</b>		<b>30'000.00</b>		<b>30'198.60</b>
<b>9500</b>	<b>Ertragsanteile, übrige</b>		<b>36'500.00</b>		<b>30'000.00</b>		<b>30'198.60</b>
4024.00	Erbschafts- und Schenkungssteuern		30'000.00		30'000.00		23'748.45
4600.00	Anteil direkte Bundessteuern		6'500.00				6'450.15
<b>96</b>	<b>Vermögens- und Schuldenverwaltung</b>	<b>41'320.00</b>	<b>130'000.00</b>	<b>17'600.00</b>	<b>75'700.00</b>	<b>28'992.25</b>	<b>117'551.20</b>
<b>961</b>	<b>Zinsen</b>	<b>36'520.00</b>	<b>23'000.00</b>	<b>16'600.00</b>	<b>38'000.00</b>	<b>6'811.10</b>	<b>26'323.45</b>
<b>9610</b>	<b>Zinsen</b>	<b>36'520.00</b>	<b>23'000.00</b>	<b>16'600.00</b>	<b>38'000.00</b>	<b>6'811.10</b>	<b>26'323.45</b>
3181.00	Abschreibungen (Verzugszins)	1'500.00		1'500.00		1'675.10	
3409.00	Zinsen an Sonderrechnungen	20.00		100.00		18.30	
3499.00	Vergütungszinsen Nesko	5'000.00		15'000.00		5'117.70	
3499.01	Negativzinsen	30'000.00					
4401.00	Verzugszinsen Nesko		20'000.00		35'000.00		21'923.45
4407.00	Zinsen langfristige Finanzanlagen		3'000.00		3'000.00		4'400.00
<b>963</b>	<b>Liegenschaften des Finanzvermögens</b>	<b>4'800.00</b>	<b>107'000.00</b>	<b>1'000.00</b>	<b>37'700.00</b>	<b>22'181.15</b>	<b>34'372.65</b>
<b>9630</b>	<b>Liegenschaften des Finanzvermögens</b>	<b>4'800.00</b>	<b>107'000.00</b>	<b>1'000.00</b>	<b>37'700.00</b>	<b>22'181.15</b>	<b>34'372.65</b>
3134.00	Gebäudeversicherung	400.00		500.00		453.15	

Funktionale Gliederung	Budget 2022		Budget 2021		Rechnung 2020	
	Aufwand	Ertrag	Aufwand	Ertrag	Aufwand	Ertrag
3144.00			500.00		347.00	
3430.00	2'000.00					
3431.00	1'000.00					
3439.00	1'400.00					
3441.01					21'381.00	
4430.00		900.00		1'500.00		1'475.00
4430.01		31'100.00		35'000.00		31'027.65
4430.02		67'800.00		1'200.00		1'870.00
4439.00		7'200.00				
<b>969</b>	<b>Finanzvermögen</b>					<b>56'855.10</b>
<b>9690</b>	<b>Finanzvermögen</b>					<b>56'855.10</b>
4290.00	Übrige Entgelte					1'255.10
4440.00	Marktwertanpassungen Wertschriften					55'600.00
<b>97</b>	<b>Rückverteilungen</b>		<b>1'000.00</b>	<b>1'500.00</b>		<b>696.95</b>
<b>971</b>	<b>Rückverteilungen aus CO2-Abgabe</b>		<b>1'000.00</b>	<b>1'500.00</b>		<b>696.95</b>
<b>9710</b>	<b>Rückverteilungen aus CO2-Abgabe</b>		<b>1'000.00</b>	<b>1'500.00</b>		<b>696.95</b>
4699.00	Rückverteilung CO2-Abgabe		1'000.00	1'500.00		696.95
<b>99</b>	<b>Nicht aufgeteilte Posten</b>					<b>61'961.03</b>
<b>999</b>	<b>Abschluss</b>					<b>61'961.03</b>
<b>9990</b>	<b>Abschluss</b>					<b>61'961.03</b>
9001.00	Abschluss Rechnungsjahr (Aufwandüberschuss)					61'961.03
	<b>Gesamtergebnis</b>	<b>9'423'950.00</b>	<b>8'662'350.00</b>	<b>9'387'100.00</b>	<b>8'980'300.00</b>	<b>8'949'695.55</b>
			<b>761'600.00</b>		<b>406'800.00</b>	
		<b>9'423'950.00</b>	<b>9'423'950.00</b>	<b>9'387'100.00</b>	<b>9'387'100.00</b>	<b>8'949'695.55</b>



Artengliederung		Budget 2022		Budget 2021		Rechnung 2020	
		Aufwand	Ertrag	Aufwand	Ertrag	Aufwand	Ertrag
<b>3</b>	<b>Aufwand</b>	<b>9'423'950.00</b>		<b>9'387'100.00</b>		<b>8'949'695.55</b>	
<b>30</b>	<b>Personalaufwand</b>	<b>1'803'930.00</b>		<b>1'786'100.00</b>		<b>1'698'924.85</b>	
<b>300</b>	<b>Behörden und Kommissionen</b>	<b>131'800.00</b>		<b>131'200.00</b>		<b>129'454.50</b>	
3000	Löhne Tag- und Sitzungsgelder an Behörden und Kommissionen	84'300.00		83'200.00		81'954.50	
3001	Vergütungen an Behörden und Kommissionen	47'500.00		48'000.00		47'500.00	
<b>301</b>	<b>Löhne des Verwaltungs- und Betriebspersonals</b>	<b>1'372'100.00</b>		<b>1'358'000.00</b>		<b>1'272'853.10</b>	
3010	Löhne des Verwaltungs- und Betriebspersonals	1'372'100.00		1'358'000.00		1'272'853.10	
<b>302</b>	<b>Löhne der Lehrpersonen</b>	<b>20'500.00</b>		<b>20'500.00</b>		<b>25'472.56</b>	
3020	Löhne der Lehrpersonen	20'500.00		20'500.00		25'472.56	
<b>305</b>	<b>Arbeitgeberbeiträge</b>	<b>261'530.00</b>		<b>255'400.00</b>		<b>229'596.19</b>	
3050	AG-Beiträge AHV, IV, EO, ALV, Verwaltungskosten	94'750.00		87'400.00		83'200.94	
3052	AG-Beiträge an Pensionskassen	111'000.00		109'500.00		100'600.15	
3053	AG-Beiträge an Unfallversicherungen	27'000.00		28'900.00		22'687.45	
3054	AG-Beiträge an Familienausgleichskasse	22'980.00		23'700.00		20'501.30	
3055	AG-Beiträge an Krankentaggeldversicherungen	5'800.00		5'900.00		2'606.35	
<b>309</b>	<b>Übriger Personalaufwand</b>	<b>18'000.00</b>		<b>21'000.00</b>		<b>41'548.50</b>	
3090	Aus- und Weiterbildung des Personals	11'000.00		13'500.00		18'743.60	
3091	Personalwerbung	2'000.00		500.00		2'241.60	
3099	Übriger Personalaufwand	5'000.00		7'000.00		20'563.30	
<b>31</b>	<b>Sach- und übriger Betriebsaufwand</b>	<b>1'797'380.00</b>		<b>1'741'500.00</b>		<b>1'791'382.07</b>	

Artengliederung		Budget 2022		Budget 2021		Rechnung 2020	
		Aufwand	Ertrag	Aufwand	Ertrag	Aufwand	Ertrag
<b>310</b>	<b>Material- und Warenaufwand</b>	<b>207'030.00</b>		<b>232'100.00</b>		<b>196'421.78</b>	
3100	Büromaterial	11'500.00		13'500.00		12'271.63	
3101	Betriebs-, Verbrauchsmaterial	44'800.00		47'800.00		38'498.05	
3102	Drucksachen, Publikationen	47'000.00		60'000.00		54'874.55	
3103	Fachliteratur, Zeitschriften	5'150.00		5'300.00		5'701.56	
3104	Lehrmittel	79'580.00		86'500.00		70'797.59	
3105	Lebensmittel	19'000.00		19'000.00		14'278.40	
<b>311</b>	<b>Nicht aktivierbare Anlagen</b>	<b>68'300.00</b>		<b>94'900.00</b>		<b>123'619.95</b>	
3110	Büromöbel und Geräte	2'000.00		3'000.00		3'658.65	
3111	Maschinen, Geräte und Fahrzeuge	7'000.00		11'000.00		33'518.30	
3112	Kleider, Wäsche, Vorhänge	5'500.00		4'000.00		4'307.30	
3113	Hardware	15'000.00		21'500.00		17'009.85	
3118	Immaterielle Anlagen	11'600.00		28'600.00		8'721.55	
3119	Übrige nicht aktivierbare Anlagen	27'200.00		26'800.00		56'404.30	
<b>312</b>	<b>Ver- und Entsorgung Liegenschaften Verwaltungsvermögen</b>	<b>238'300.00</b>		<b>240'600.00</b>		<b>246'952.85</b>	
3120	Ver- und Entsorgung Liegenschaften Verwaltungsvermögen	238'300.00		240'600.00		246'952.85	
<b>313</b>	<b>Dienstleistungen und Honorare</b>	<b>488'300.00</b>		<b>490'400.00</b>		<b>520'122.41</b>	
3130	Dienstleistungen Dritter	336'100.00		336'100.00		344'220.36	
3131	Planungen und Projektierungen Dritter	15'000.00		27'000.00		26'671.10	
3132	Honorare externe Berater, Gutachter, Fachexperten etc.	85'000.00		76'000.00		100'345.90	
3134	Sachversicherungsprämien	35'500.00		34'800.00		34'229.60	
3136	Honorare privatärztlicher Tätigkeit	11'500.00		10'500.00		9'542.30	

Artengliederung		Budget 2022		Budget 2021		Rechnung 2020	
		Aufwand	Ertrag	Aufwand	Ertrag	Aufwand	Ertrag
3137	Steuern und Abgaben	5'200.00		6'000.00		5'113.15	
<b>314</b>	<b>Baulicher und betrieblicher Unterhalt</b>	<b>470'500.00</b>		<b>373'500.00</b>		<b>350'379.63</b>	
3140	Unterhalt Grundstücke	52'000.00		46'000.00		52'971.25	
3141	Unterhalt Strassen / Verkehrswege	134'000.00		81'000.00		86'762.37	
3143	Unterhalt übrige Tiefbauten	122'000.00		110'000.00		36'231.05	
3144	Unterhalt Hochbauten, Gebäude	160'000.00		134'500.00		174'059.56	
3149	Unterhalt übrige Sachanlagen	2'500.00		2'000.00		355.40	
<b>315</b>	<b>Unterhalt Mobilien und immaterielle Anlagen</b>	<b>147'800.00</b>		<b>149'800.00</b>		<b>142'192.98</b>	
3150	Unterhalt Büromöbel und -geräte	1'000.00		1'000.00		1'293.15	
3151	Unterhalt Apparate, Maschinen, Geräte, Fahrzeuge, Werkzeuge	27'500.00		40'000.00		45'928.51	
3153	Informatik-Unterhalt (Hardware)	17'500.00		26'500.00		22'942.75	
3158	Unterhalt immaterielle Anlagen	85'800.00		68'300.00		62'500.92	
3159	Unterhalt übrige mobile Anlagen	16'000.00		14'000.00		9'527.65	
<b>316</b>	<b>Mieten, Leasing, Pachten, Benützungsgebühren</b>	<b>39'150.00</b>		<b>35'800.00</b>		<b>46'805.14</b>	
3160	Miete und Pacht Liegenschaften	6'650.00		6'800.00		6'610.00	
3161	Mieten, Benützungskosten, Anlagen	30'500.00		27'000.00		37'911.49	
3169	Übrige Mieten und Benützungskosten	2'000.00		2'000.00		2'283.65	
<b>317</b>	<b>Spesenentschädigungen</b>	<b>57'600.00</b>		<b>41'000.00</b>		<b>57'968.90</b>	
3170	Reisekosten und Spesen	11'500.00		13'500.00		10'756.30	
3171	Exkursionen, Schulreisen und Lager	46'100.00		27'500.00		47'212.60	
<b>318</b>	<b>Wertberichtigungen auf Forderungen</b>	<b>32'000.00</b>		<b>35'500.00</b>		<b>27'295.00</b>	
3181	Tatsächliche Forderungsverluste	32'000.00		35'500.00		27'295.00	

Artengliederung	Budget 2022		Budget 2021		Rechnung 2020	
	Aufwand	Ertrag	Aufwand	Ertrag	Aufwand	Ertrag
<b>319</b>	<b>Verschiedener Betriebsaufwand</b>	<b>48'400.00</b>		<b>47'900.00</b>		<b>79'623.43</b>
3199	Übriger Betriebsaufwand	48'400.00		47'900.00		79'623.43
<b>33</b>	<b>Abschreibungen Verwaltungsvermögen</b>	<b>40'900.00</b>				<b>2'823.10</b>
<b>330</b>	<b>Sachanlagen VV</b>	<b>18'000.00</b>				
3300	Planmässige Abschreibungen Sachanlagen	18'000.00				
<b>332</b>	<b>Abschreibungen immaterielle Anlagen</b>	<b>22'900.00</b>				<b>2'823.10</b>
3320	Planmässige Abschreibungen immaterielle Anlagen	22'900.00				2'823.10
<b>34</b>	<b>Finanzaufwand</b>	<b>39'420.00</b>		<b>15'100.00</b>		<b>26'517.00</b>
<b>340</b>	<b>Zinsaufwand</b>	<b>20.00</b>		<b>100.00</b>		<b>18.30</b>
3409	Übrige Passivzinsen	20.00		100.00		18.30
<b>343</b>	<b>Liegenschaftenaufwand Finanzvermögen</b>	<b>4'400.00</b>				
3430	Baulicher Unterhalt Liegenschaften FV	2'000.00				
3431	Nicht baulicher Unterhalt Liegenschaften FV	1'000.00				
3439	Übriger Liegenschaftsaufwand FV	1'400.00				
<b>344</b>	<b>Wertberichtigungen Anlagen FV</b>					<b>21'381.00</b>
3441	Wertberichtigung Sachanlagen FV					21'381.00
<b>349</b>	<b>Verschiedener Finanzaufwand</b>	<b>35'000.00</b>		<b>15'000.00</b>		<b>5'117.70</b>
3499	Übriger Finanzaufwand	35'000.00		15'000.00		5'117.70
<b>35</b>	<b>Einlagen in Fonds und Spezialfinanzierungen</b>	<b>300'000.00</b>		<b>300'000.00</b>		<b>289'457.00</b>

Artengliederung		Budget 2022		Budget 2021		Rechnung 2020	
		Aufwand	Ertrag	Aufwand	Ertrag	Aufwand	Ertrag
<b>351</b>	<b>Einlagen in Fonds und Spezialfinanzierungen im Eigenkapital</b>	<b>300'000.00</b>		<b>300'000.00</b>		<b>289'457.00</b>	
3510	Einlagen in Spezialfinanzierungen EK	300'000.00		300'000.00		289'457.00	
<b>36</b>	<b>Transferaufwand</b>	<b>5'436'620.00</b>		<b>5'538'400.00</b>		<b>5'131'800.45</b>	
<b>361</b>	<b>Entschädigungen an Gemeinwesen</b>	<b>2'988'800.00</b>		<b>2'727'000.00</b>		<b>2'528'130.37</b>	
3611	Entschädigungen an Kantone und Konkordate	2'592'000.00		2'372'000.00		2'207'954.40	
3612	Entschädigungen an Gemeinden und Gemeindeverbände	396'800.00		355'000.00		320'175.97	
<b>362</b>	<b>Finanz- und Lastenausgleich</b>	<b>510'000.00</b>		<b>460'000.00</b>		<b>493'873.00</b>	
3621	Finanz- und Lastenausgleich an den Kanton	470'000.00		460'000.00		457'385.00	
3622	Finanz- und Lastenausgleich an Gemeinden und Gemeindeverbände	40'000.00				36'488.00	
<b>363</b>	<b>Beiträge an Gemeinwesen und Dritte</b>	<b>1'762'820.00</b>		<b>1'721'400.00</b>		<b>1'740'503.73</b>	
3631	Beiträge an Kantone und Konkordate	1'072'500.00		1'018'500.00		962'064.35	
3632	Beiträge an Gemeinden und Gemeindeverbände	404'500.00		419'000.00		431'748.45	
3634	Beiträge an öffentliche Unternehmungen	86'000.00		87'000.00		86'664.30	
3636	Beiträge an private Organisationen ohne Erwerbszweck	187'820.00		181'900.00		245'466.90	
3637	Beiträge an private Haushalte	12'000.00		15'000.00		14'559.73	
<b>369</b>	<b>Verschiedener Transferaufwand</b>	<b>175'000.00</b>		<b>630'000.00</b>		<b>369'293.35</b>	
3690	Übriger Transferaufwand	175'000.00		630'000.00		369'293.35	
<b>38</b>	<b>Ausserordentlicher Aufwand</b>					<b>4'800.00</b>	
<b>389</b>	<b>Einlagen in das Eigenkapital</b>					<b>4'800.00</b>	

Artengliederung		Budget 2022		Budget 2021		Rechnung 2020	
		Aufwand	Ertrag	Aufwand	Ertrag	Aufwand	Ertrag
3893	Einlagen in Vorfinanzierungen des EK					4'800.00	
<b>39</b>	<b>Interne Verrechnungen</b>	<b>5'700.00</b>		<b>6'000.00</b>		<b>3'991.08</b>	
<b>391</b>	<b>Dienstleistungen</b>	<b>5'700.00</b>		<b>6'000.00</b>		<b>3'991.08</b>	
3910	Interne Verrechnungen von Dienstleistungen	5'700.00		6'000.00		3'991.08	
<b>4</b>	<b>Ertrag</b>		<b>8'483'400.00</b>		<b>8'795'300.00</b>		<b>8'871'767.19</b>
<b>40</b>	<b>Fiskalertrag</b>		<b>6'778'200.00</b>		<b>6'638'500.00</b>		<b>6'937'230.10</b>
<b>400</b>	<b>Direkte Steuern natürliche Personen</b>		<b>5'844'000.00</b>		<b>5'731'000.00</b>		<b>6'022'286.80</b>
4000	Einkommenssteuern natürliche Personen		5'256'500.00		5'164'000.00		5'377'081.40
4001	Vermögenssteuer natürliche Personen		546'000.00		530'000.00		604'855.15
4002	Quellensteuer natürliche Personen		41'500.00		37'000.00		40'350.25
<b>401</b>	<b>Direkte Steuern juristische Personen</b>		<b>70'000.00</b>		<b>70'500.00</b>		<b>81'222.30</b>
4010	Gewinn- und Kapitalsteuern juristische Personen		70'000.00		70'000.00		80'617.50
4011	Kapitalsteuern juristische Personen				500.00		597.95
4019	Übrige direkte Steuern juristische Personen						6.85
<b>402</b>	<b>Übrige Direkte Steuern</b>		<b>842'000.00</b>		<b>815'000.00</b>		<b>811'521.00</b>
4021	Grundsteuern		535'000.00		530'000.00		534'100.70
4022	Vermögensgewinnsteuern		270'000.00		250'000.00		246'754.45
4024	Erbschafts- und Schenkungssteuern		30'000.00		30'000.00		23'748.45
4029	Eingang abgeschriebene Steuern		7'000.00		5'000.00		6'917.40
<b>403</b>	<b>Besitz- und Aufwandsteuern</b>		<b>22'200.00</b>		<b>22'000.00</b>		<b>22'200.00</b>
4033	Hundesteuer		22'200.00		22'000.00		22'200.00

Artengliederung		Budget 2022		Budget 2021		Rechnung 2020	
		Aufwand	Ertrag	Aufwand	Ertrag	Aufwand	Ertrag
41	<b>Regalien und Konzessionen</b>		<b>90'000.00</b>		<b>90'000.00</b>		<b>94'886.00</b>
412	<b>Konzessionen</b>		<b>90'000.00</b>		<b>90'000.00</b>		<b>94'886.00</b>
4120	Konzessionen		90'000.00		90'000.00		94'886.00
42	<b>Entgelte</b>		<b>1'000'540.00</b>		<b>1'002'700.00</b>		<b>1'034'098.34</b>
421	<b>Gebühren für Amtshandlungen</b>		<b>48'000.00</b>		<b>48'000.00</b>		<b>67'758.60</b>
4210	Gebühren für Amtshandlungen		48'000.00		48'000.00		67'758.60
423	<b>Schul- und Kursgelder</b>		<b>30'000.00</b>		<b>30'000.00</b>		<b>33'308.10</b>
4230	Schulgelder		30'000.00		30'000.00		33'308.10
424	<b>Benützungsgebühren und Dienstleistungen</b>		<b>803'500.00</b>		<b>799'500.00</b>		<b>821'427.99</b>
4240	Benützungsgebühren und Dienstleistungen		803'500.00		799'500.00		821'427.99
425	<b>Erlös aus Verkäufen</b>		<b>64'300.00</b>		<b>65'200.00</b>		<b>42'695.15</b>
4250	Verkäufe		64'300.00		65'200.00		42'695.15
426	<b>Rückerstattungen</b>		<b>54'740.00</b>		<b>60'000.00</b>		<b>67'653.40</b>
4260	Rückerstattungen Dritter		54'740.00		60'000.00		67'653.40
429	<b>Übrige Entgelte</b>						<b>1'255.10</b>
4290	Übrige Entgelte						1'255.10
44	<b>Finanzertrag</b>		<b>268'560.00</b>		<b>280'700.00</b>		<b>287'521.10</b>
440	<b>Zinsertrag</b>		<b>23'000.00</b>		<b>38'000.00</b>		<b>26'323.45</b>
4401	Zinsen Forderungen und Kontokorrente		20'000.00		35'000.00		21'923.45
4407	Zinsen langfristige Finanzanlagen		3'000.00		3'000.00		4'400.00

Artengliederung	Budget 2022		Budget 2021		Rechnung 2020	
	Aufwand	Ertrag	Aufwand	Ertrag	Aufwand	Ertrag
<b>443</b>	<b>Liegenschaftenertrag FV</b>	<b>107'000.00</b>		<b>37'700.00</b>		<b>34'372.65</b>
4430	Pacht- und Mietzinse Liegenschaften FV	99'800.00		37'700.00		34'372.65
4439	Übriger Liegenschaftenertrag FV	7'200.00				
<b>444</b>	<b>Wertberichtigungen Anlagen FV</b>					<b>55'600.00</b>
4440	Marktwertanpassungen Wertschriften					55'600.00
<b>445</b>	<b>Finanzertrag aus Darlehen und Beteiligungen des VV</b>	<b>13'000.00</b>		<b>13'000.00</b>		<b>13'545.00</b>
4451	Erträge aus Beteiligungen VV	13'000.00		13'000.00		13'545.00
<b>447</b>	<b>Liegenschaftenertrag VV</b>	<b>125'560.00</b>		<b>192'000.00</b>		<b>157'680.00</b>
4470	Pacht- und Mietzinse Liegenschaften VV	82'240.00		148'000.00		130'150.00
4471	Vergütung Dienstwohnungen VV	13'320.00		14'000.00		13'320.00
4472	Vergütung für Benützungen Liegenschaften VV	30'000.00		30'000.00		14'210.00
<b>46</b>	<b>Transferertrag</b>	<b>160'400.00</b>		<b>147'400.00</b>		<b>139'628.37</b>
<b>460</b>	<b>Ertragsanteile</b>	<b>6'500.00</b>				<b>6'450.15</b>
4600	Anteil an Bundeserträgen	6'500.00				6'450.15
<b>461</b>	<b>Entschädigungen von Gemeinwesen</b>	<b>105'400.00</b>		<b>102'500.00</b>		<b>100'152.37</b>
4611	Entschädigungen von Kantonen und Konkordaten	21'200.00		20'000.00		34'304.00
4612	Entschädigungen von Gemeinden und Gemeindeverbänden	84'200.00		82'500.00		65'848.37
<b>462</b>	<b>Finanz- und Lastenausgleich</b>	<b>15'000.00</b>		<b>16'000.00</b>		<b>14'587.00</b>
4621	Finanz- und Lastenausgleich von Kantonen und Konkordaten	15'000.00		16'000.00		14'587.00



Artengliederung	Budget 2022		Budget 2021		Rechnung 2020	
	Aufwand	Ertrag	Aufwand	Ertrag	Aufwand	Ertrag
<b>463 Beiträge von Gemeinwesen und Dritten</b>		<b>32'500.00</b>		<b>27'400.00</b>		<b>17'741.90</b>
4631 Beiträge von Kantonen und Konkordaten		24'500.00		24'400.00		15'053.90
4632 Beiträge von Gemeinden und Gemeindeverbänden		8'000.00		3'000.00		2'688.00
<b>469 Verschiedener Transferertrag</b>		<b>1'000.00</b>		<b>1'500.00</b>		<b>696.95</b>
4699 Rückverteilungen		1'000.00		1'500.00		696.95
<b>48 Ausserordentlicher Ertrag</b>		<b>180'000.00</b>		<b>630'000.00</b>		<b>374'412.20</b>
<b>489 Entnahmen aus dem Eigenkapital</b>		<b>180'000.00</b>		<b>630'000.00</b>		<b>374'412.20</b>
4893 Entnahmen aus Vorfinanzierungen des EK		180'000.00		630'000.00		374'412.20
<b>49 Interne Verrechnungen</b>		<b>5'700.00</b>		<b>6'000.00</b>		<b>3'991.08</b>
<b>491 Dienstleistungen</b>		<b>5'700.00</b>		<b>6'000.00</b>		<b>3'991.08</b>
4910 Interne Verrechnung von Dienstleistungen		5'700.00		6'000.00		3'991.08
<b>9 Abschlusskonten</b>		<b>178'950.00</b>		<b>185'000.00</b>		<b>77'928.36</b>
<b>90 Abschluss Erfolgsrechnung</b>		<b>178'950.00</b>		<b>185'000.00</b>		<b>77'928.36</b>
<b>900 Abschluss allgemeiner Haushalt</b>		<b>178'950.00</b>		<b>185'000.00</b>		<b>77'928.36</b>
9001 Aufwandüberschuss						61'961.03
901 Abschluss Spezialfinanzierungen und Fonds im EK		178'950.00		185'000.00		15'967.33
	<b>9'423'950.00</b>	<b>8'662'350.00</b>	<b>9'387'100.00</b>	<b>8'980'300.00</b>	<b>8'949'695.55</b>	<b>8'949'695.55</b>
<b>Gesamtergebnis</b>		<b>761'600.00</b>		<b>406'800.00</b>		
	<b>9'423'950.00</b>	<b>9'423'950.00</b>	<b>9'387'100.00</b>	<b>9'387'100.00</b>	<b>8'949'695.55</b>	<b>8'949'695.55</b>

Funktionale Gliederung		Budget 2022		Budget 2021		Rechnung 2020	
		Ausgaben	Einnahmen	Ausgaben	Einnahmen	Ausgaben	Einnahmen
<b>0</b>	<b>ALLGEMEINE VERWALTUNG</b>	<b>50'000.00</b>	<b>50'000.00</b>	<b>150'000.00</b>	<b>150'000.00</b>		
02	Allgemeine Dienste	50'000.00	50'000.00	150'000.00	150'000.00		
022	Allgemeine Dienste			50'000.00	50'000.00		
0220	Allgemeine Dienste			50'000.00	50'000.00		
5200.00	<b>Anschaffung Informatik/Software</b>			<b>50'000.00</b>			
INV00001	Anschaffung Informatik/Software			50'000.00			
6370.00	<b>Investitionsbeiträge Dritter</b>				<b>50'000.00</b>		
INV00002	Investitionsbeiträge Dritter				50'000.00		
029	<b>Verwaltungsliegenschaften</b>	<b>50'000.00</b>	<b>50'000.00</b>	<b>100'000.00</b>	<b>100'000.00</b>		
0290	<b>Verwaltungsliegenschaften</b>	<b>50'000.00</b>	<b>50'000.00</b>	<b>100'000.00</b>	<b>100'000.00</b>		
5040.00	<b>Hochbauten</b>	<b>50'000.00</b>		<b>100'000.00</b>			
INV00003	Sanierung Gemeindehaus	50'000.00		100'000.00			
6370.00	<b>Investitionsbeiträge Dritter</b>		<b>50'000.00</b>		<b>100'000.00</b>		
INV00003	Sanierung Gemeindehaus		50'000.00				
INV00004	Investitionsbeiträge Dritter				100'000.00		
<b>2</b>	<b>BILDUNG</b>	<b>194'000.00</b>	<b>94'000.00</b>	<b>380'000.00</b>	<b>380'000.00</b>	<b>815'406.00</b>	<b>316'193.35</b>
21	<b>Obligatorische Schule</b>	<b>194'000.00</b>	<b>94'000.00</b>	<b>380'000.00</b>	<b>380'000.00</b>	<b>815'406.00</b>	<b>316'193.35</b>
212	<b>Primarstufe</b>	<b>100'000.00</b>					
2120	<b>Primarstufe</b>	<b>100'000.00</b>					
5200.00	<b>Ersatz Informatik - EDV</b>	<b>100'000.00</b>					
INV00014	Ersatz Informatik - EDV	100'000.00					

Funktionale Gliederung		Budget 2022		Budget 2021		Rechnung 2020	
		Ausgaben	Einnahmen	Ausgaben	Einnahmen	Ausgaben	Einnahmen
217	<b>Schulliegenschaften</b>	94'000.00	94'000.00	380'000.00	380'000.00	815'406.00	316'193.35
2170	<b>Schulliegenschaften</b>	94'000.00	94'000.00	380'000.00	380'000.00	815'406.00	316'193.35
5030.00	<b>Übrige Tiefbauten allgemein</b>	44'000.00					
INV00046	Sanierung Abwasserleitung, Sh Wd	44'000.00					
5040.00	<b>Hochbauten</b>	50'000.00		380'000.00		815'406.00	
INV00018	Schule Gassacker, Sportplatz					213'625.65	
INV00020	Sanierung, altes Schulhaus Meikirch					499'212.65	
INV00021	GEAK-Massnahmen (Schulhäuser)	50'000.00		380'000.00		30'555.40	
INV00022	Umbau Tagesschule					72'012.30	
6370.00	<b>Investitionsbeiträge Dritter</b>		94'000.00		380'000.00		316'193.35
INV00024	Investitionsbeiträge Dritter		50'000.00		380'000.00		316'193.35
INV00046	Sanierung Abwasserleitung, Sh Wd		44'000.00				
6	<b>VERKEHR UND NACHRICHTENÜBERMITTLUNG</b>	525'000.00	75'000.00	100'000.00	100'000.00		53'100.00
61	<b>Strassenverkehr</b>	525'000.00	75'000.00	100'000.00	100'000.00		53'100.00
615	<b>Gemeindestrassen</b>	525'000.00	75'000.00	100'000.00	100'000.00		53'100.00
6150	<b>Gemeindestrassen</b>	525'000.00	75'000.00	100'000.00	100'000.00		53'100.00
5010.00	<b>Strassen / Verkehrswege</b>	315'000.00		100'000.00			
INV00025	Strassenbeleuchtung			50'000.00			
INV00028	Sanierung Weyermattstrasse	240'000.00					
INV00029	Verkehrssicherheitskonzept	35'000.00		50'000.00			
INV00047	Microbelag Schüpbergstrasse	40'000.00					
5060.00	<b>Mobilien / Fahrzeuge / Geräte</b>	210'000.00					
INV00045	Ersatz Wischmaschine	210'000.00					

Funktionale Gliederung		Budget 2022		Budget 2021		Rechnung 2020	
		Ausgaben	Einnahmen	Ausgaben	Einnahmen	Ausgaben	Einnahmen
<b>6370.00</b>	<b>Investitionsbeiträge Dritter</b>		<b>75'000.00</b>		<b>100'000.00</b>		<b>53'100.00</b>
INV00029	Verkehrssicherheitskonzept		35'000.00				
INV00031	Investitionsbeiträge Dritter				100'000.00		53'100.00
INV00047	Microbelag Schüpfbergstrasse		40'000.00				
<b>7</b>	<b>UMWELTSCHUTZ UND RAUMORDNUNG</b>	<b>360'000.00</b>	<b>40'000.00</b>				
<b>72</b>	<b>Abwasserentsorgung</b>	<b>320'000.00</b>					
<b>720</b>	<b>Abwasserentsorgung</b>	<b>320'000.00</b>					
<b>7201</b>	<b>Abwasserentsorgung (Gemeindebetrieb)</b>	<b>320'000.00</b>					
<b>5032.00</b>	<b>Tiefbauten Abwasserbeseitigung</b>	<b>320'000.00</b>					
INV00041	Sanierung Abwasserleitung, 1. Teil	270'000.00					
INV00050	Offene Schächte schliessen	50'000.00					
<b>77</b>	<b>Übriger Umweltschutz</b>	<b>40'000.00</b>	<b>40'000.00</b>				
<b>771</b>	<b>Friedhof und Bestattung</b>	<b>40'000.00</b>	<b>40'000.00</b>				
<b>7710</b>	<b>Friedhof und Bestattung allgemein</b>	<b>40'000.00</b>	<b>40'000.00</b>				
<b>5030.00</b>	<b>Übrige Tiefbauten allgemein</b>	<b>40'000.00</b>					
INV00035	Neues Gemeinschaftsgrab	40'000.00					
<b>6370.00</b>	<b>Investitionsbeiträge Dritter</b>		<b>40'000.00</b>				
INV00035	Neues Gemeinschaftsgrab		40'000.00				
<b>9</b>	<b>FINANZEN UND STEUERN</b>			<b>630'000.00</b>	<b>630'000.00</b>	<b>369'293.35</b>	<b>815'406.00</b>
<b>99</b>	<b>Nicht aufgeteilte Posten</b>			<b>630'000.00</b>	<b>630'000.00</b>	<b>369'293.35</b>	<b>815'406.00</b>
<b>999</b>	<b>Abschluss</b>			<b>630'000.00</b>	<b>630'000.00</b>	<b>369'293.35</b>	<b>815'406.00</b>

Funktionale Gliederung		Budget 2022		Budget 2021		Rechnung 2020	
		Ausgaben	Einnahmen	Ausgaben	Einnahmen	Ausgaben	Einnahmen
9990	Abschluss			630'000.00	630'000.00	369'293.35	815'406.00
5900.00	Abschluss der IR (Passivierung)			630'000.00		369'293.35	
INV00042	Abschluss der IR (Passivierung)			630'000.00		369'293.35	
6900.00	Abschluss der IR (Aktivierung)				630'000.00		815'406.00
INV00044	Abschluss der IR (Aktivierung)				630'000.00		815'406.00
	<b>Nettoinvestition</b>	1'129'000.00	259'000.00	1'260'000.00	1'260'000.00	1'184'699.35	1'184'699.35
			870'000.00				
		1'129'000.00	1'129'000.00	1'260'000.00	1'260'000.00	1'184'699.35	1'184'699.35